

الجمهورية الجزائرية الديمقراطية الشعبية

وزارة التعليم العالي والبحث العلمي

جامعة الجزائر 02

أبو القاسم سعد الله

معهد الآثار

أطروحة مقدّمة

لنيل شهادة دكتوراه علوم في الآثار القديمة تحت عنوان

طبيعة الوجود الروماني في سهل الشلف

من خلال الشواهد الأثرية

الجزء الثاني: الملحق

إشراف الأستاذ الدكتور

سليم دريسي

إعداد الطالب

محمد فوكة

السنة الجامعية: 2015 – 2016

الجمهورية الجزائرية الديمقراطية الشعبية

وزارة التعليم العالي والبحث العلمي

جامعة الجزائر 02

أبو القاسم سعد الله

معهد الآثار

أطروحة مقدّمة

لنيل شهادة دكتوراه علوم في الآثار القديمة تحت عنوان

طبيعة الوجود الروماني في سهل الشلف

من خلال الشواهد الأثرية

الجزء الثاني: الملحق

إشراف الأستاذ الدكتور

سليم دريسي

إعداد الطالب

محمد فوكة

أعضاء لجنة المناقشة

الإسم واللقب	الرتبة	الصفة	الجامعة الأصلية
محمد البشير شنيّتي	أستاذ التعليم العالي	رئيسا	جامعة الجزائر 2
سليم دريسي	أستاذ التعليم العالي	مقررا	جامعة الجزائر 2
محمد الحبيب بشاري	أستاذ التعليم العالي	عضوا مناقشا	جامعة الجزائر 2
فريدة عمروس	أستاذة التعليم العالي	عضوا مناقشا	جامعة الجزائر 2
رابح ياسين حاجي	أستاذ التعليم العالي	عضوا مناقشا	جامعة الجزائر 2

السنة الجامعية: 2015 – 2016

لوحة رقم: 01



صورة رقم 2: الجزء العلوي لمطحنة حيوب Catullis
استعمل كمزهرية عند مدخل احد المساكن في الجهة
الجنوبية الغربية لحي الجليلي بونعامة



صورة رقم 1: تاج بسيط من الحجارة الرملية موضوع
عند مدخل أحد المساكن في الجهة الجنوبية الغربية
لحي الجليلي بونعامة



صورة رقم 3 : بقايا البناية مع الترميمات.



صورة رقم 4: بقايا الجدار في مكانه الأصلي.



صورة رقم 6: قاعدة عمود بسيطة من الحجر الرملي.



صورة رقم 5: الناقشة.



صورة رقم 8: مهراس حجري مكسور.



صورة رقم 7: حجر المقاطع المجمع بالقرب من منطقة الزبوج.



صورة رقم 10: بقايا دوليوم مكسور في مكانه الأصلي.



صورة رقم 9: بقايا الاجر المستعمل في التسقيف (Tegula).



صورة رقم 12: بعض حجر المقاطع في القسم الجنوبي الغربي للموقع.



صورة رقم 11: بقايا تابوت حجري .



صورة رقم 13: مجموعة القطع النقدية التي تم جمعها من مختلف أرجاء الموقع.

لوحة رقم: 02



صورة رقم 1: منظر عام للقسم الشمالي للموقع الأثري.



صورة رقم 2: بعض حجر المقاطع المنتشر في القسم الشمالي.



صور رقم 3 و4:- جانب من العناصر المعمارية المنتشرة في الجهة الجنوبية للموقع.



صور رقم 5 و6:- عينات من مضادات النقل الخاصة بمعاصر الزيتون الموجودة في الجهة الجنوبية للموقع.



صورة رقم 8:- مفتاح عند من الحجر الكلسي.

صورة رقم 7:- حوض سحق الزيتون.



صور رقم 9 و10:- مطحنة حبوب محفوظة في فندق زكار .



صورة رقم 12:- الجزء السفلي الثابت لرحى منزلية صغيرة الحجم Meta محفوظة في أحد المحلات

صورة رقم 11:- دوليوم مكسور محفوظ بفندق زكار .



صورة رقم 13: بقايا تابوت من الحجارة الرملية.



Waill (V.), «une excursion a hammam righa» ,in B C A ,Antiquités libyque ,puniques ,crecques et romaines ,FASCICULE 1,Janvier et Fevrier 1982,Alger,P. 352 .

صورة رقم 14:المخلفات الاثرية المكتشفة في موقع حمام ريغة.



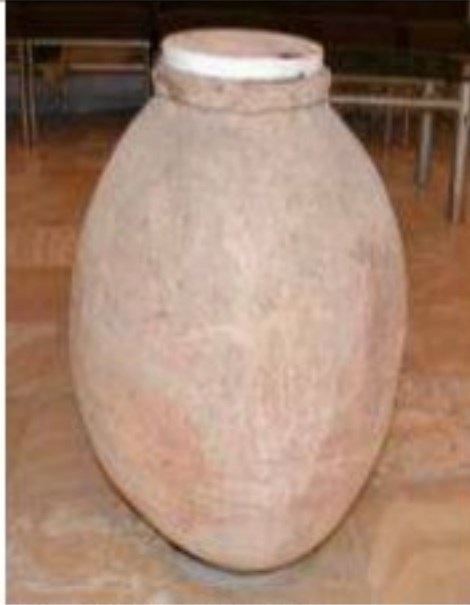
عن مديرية الثقافة لولاية عين الدفلى.

صورة رقم 16: نصب جنانزي كان محفوظاً بالمركب الحموي حمام ريغة، وهو اليوم محفوظ بمقر مديرية الثقافة منذ 2016.

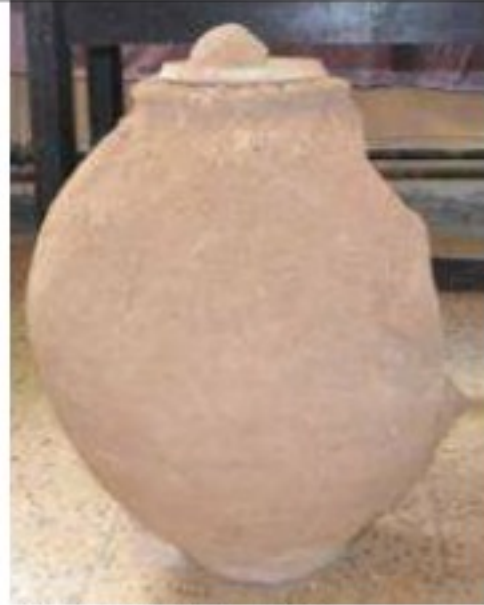


عن مديرية الثقافة لولاية عين الدفلى.

صورة رقم 15: أمفورة محفوظة بالمركب الحموي حمام ريغة.



عن مديرية الثقافة لولاية عين الدفلى.



عن مديرية الثقافة لولاية عين الدفلى.

صورة رقم 18: دوليوم كان موجودا بالمركب الحموي، وهو الان محفوظ بمقر مديرية الثقافة لولاية عين الدفلى منذ 2016.

صورة رقم 17: دوليوم اكتشف اثناء عملية بناء سور احاطة للشليبات بحمام ريغة سنة 2016 و هو محفوظ بمديرية الثقافة لولاية عين الدفلى .



عن مديرية الثقافة لولاية عين الدفلى.

صورة رقم 19: - حوض السحق.



عن مديرية الثقافة لولاية عين الدفلى.

صور رقم 20 ، 21 ، 22: حجر السحق تم اكتشافها عن طريق الصدفة اثناء تهيئة الارضية لانجاز فندق بحمام ريغة 2017 ، مازالت في الموقع.

لوحة رقم: 03



صورة رقم 2:- نصب يحمل صورة الإلهة
تاليت.



صورة رقم 1:- رحي يدوية من حجر الرحي.



صورة رقم 4:- شاهد قبر ذو قمة نصف دائرية
يحمل كتابة وصورة لفارس يمتطي حصان.



صورة رقم 3 :- شاهد قبر قمته مكسورة يحمل كتابة لاتينية.



صورة رقم 6:- شاهد قبر ذو قمة هرمية، عليه صورة شخص ملتحى يرتدي توجا.

صورة رقم 5:- بقايا كتابة لاتينية



صورة رقم 7:- META ذات قاعدة طويلة.



صورة رقم 9: - مصباح زيتي يحمل كتابة لاتينية.

صورة رقم 8: - شاهد قبر ذو قمة هرمية يحمل كتابة لاتينية



صورة رقم 10: بقايا مطحنة حبوب.

لوحة رقم: 04



صورة رقم 02: حجر منحوت به تقيين دائريين.



صورة رقم 01: جانب من العناصر المعمارية المنتشرة في الحديقة.



صورة رقم 04: حوض السحق.



صورة رقم 03: مهراس حجري.



صورة رقم 06: الجزء الثابت لمطحنة حبوب Meta.



صورة رقم 05: عجلة السحق.



صورة رقم 08 : تاج كورنثي من الحجر الرملي.



صورة رقم 07: الجزء المتحرك لمطحنة حبوب Catillus



صورة رقم 10: بقايا قاعدة عمود.



صورة رقم 09: قاعدة عمود.



صورة رقم 12: دوليوم مكسور.



صورة رقم 11: شاهد قبر من الحجر الكلسي نحت عليه شخص واقف ويحمل صولجان بيده اليسرى.



صورة رقم 14: غطاء تابوت حجري.



صورة رقم 13: بقايا تابوت حجري.



صور رقم 15: شاهد قبر من الحجر الكلسي.

لوحة رقم: 05



عن برنامج Google Earth بتصريف الطالب

صورة جوية رقم 1:- موقع حي 100 مسكن تساهمي الذي بني فوق الموقع الأثري.



عن *Rapport de mission (Khemis-Meliana)*

صورة رقم 2: مضاد نقل لمعصرة زيتون.

صورة رقم 1: بقايا جدار من الحجارة النباشية وبقايا الاجر.



عن *Rapport de mission (Khemis-Meliana)*

صورة رقم 4: عجلة السحق.

صورة رقم 3: حوض السحق.



عن *Rapport de mission (Khemis-Meliana)*

صورة رقم 5: الجزء المتحرك لمطحنة حبوب **Catillus**



عن *Rapport de mission (Khemis-Meliana)*

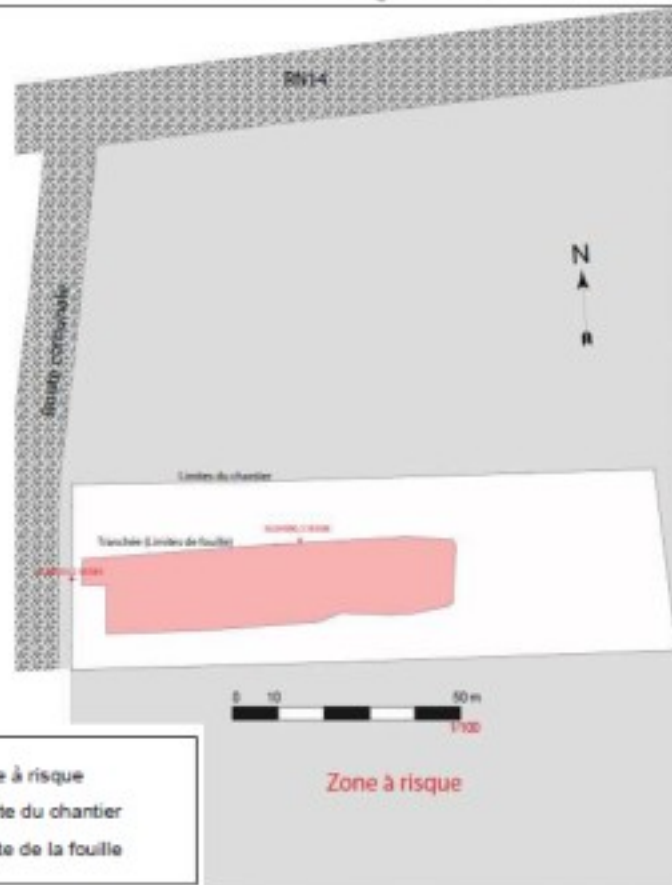
صورة رقم 6: شاهد قبر عليه كتابة لاتينية.

لوحة رقم: 06



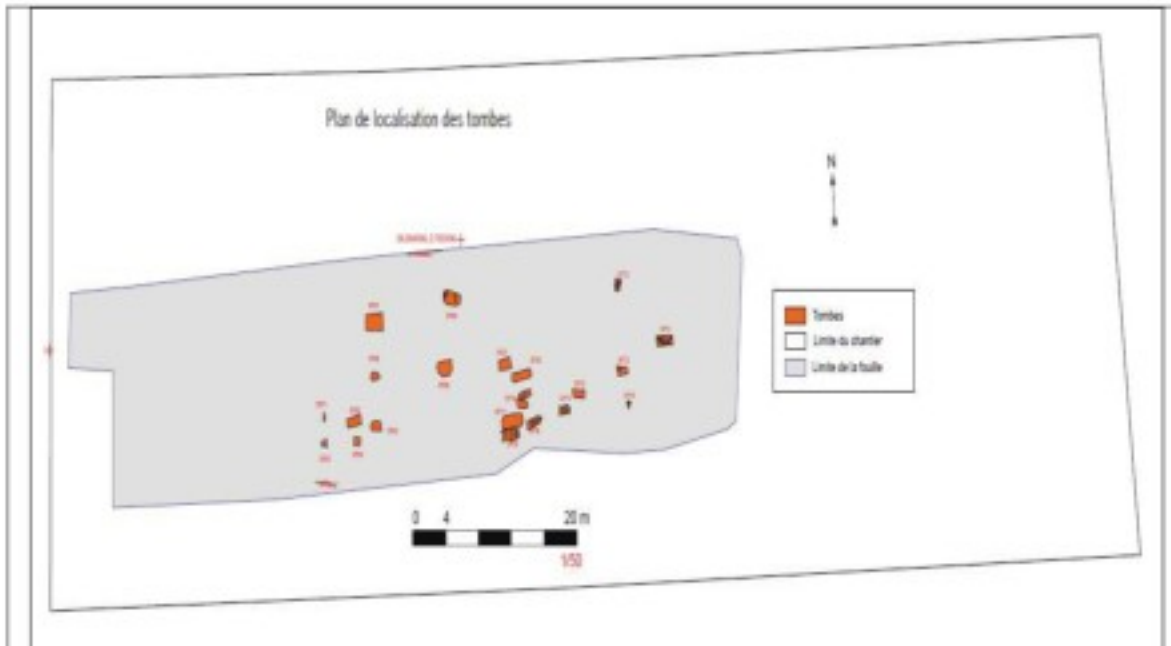
عن (Rapport de mission (Ain Defla du 18 /02/2016 au 22/02/2016)

صورة جوية رقم 1: - موقع الحفريات الإنقاذية بواد الريحان.



عن (Rapport de mission (Ain Defla du 18 /02/2016 au 22/02/2016)

مخطط رقم 1: مخطط موقع الحفريات الإنقاذية.



Rapport de mission (Ain Defla du 18 /02/2016 au 22/02/2016). عن
مخطط رقم 2: القبور المكتشفة أثناء الحفريات الإنقاذية.



Rapport de mission (Ain Defla du 18 /02/2016 au عن
22/02/2016).

صورة رقم 1: أعمال تهيئة الأرضية لإنجاز المشروع.

<p>Rapport de mission (Ain Defla du 18 /02/2016 au 22/02/2016). عن</p>	
<p>صورة رقم 3: بقايا قبر ذو غطاء من الفرميد.</p>	<p>صورة رقم 2: بقايا قبر ذو غطاء من الحجارة الكلسية.</p>
<p>Rapport de mission (Ain Defla du 18 /02/2016 au 22/02/2016). عن</p>	
<p>صورة رقم 4 و 5: قبور تم تحطيمها أثناء عملية تهيئة الأرضية.</p>	

لوحة رقم: 07



عن برنامج Google Earth بتصريف الطالب

صورة جوية رقم 1 - الموقع الأثري في منطقة دحمان.



عن Rapport de mission (Ain Defla du 30 /09/2015 au 03/10/2015).

صورة رقم 1: منظر عام للموقع الأثري بعد عملية الحفر.



عن - (Ain Defla du 30 /09/2015 au 03/10/2015) Rapport de mission

صورة رقم 2: حوض السحق رقم 1.



عن - (Ain Defla du 30 /09/2015 au 03/10/2015) Rapport de mission

صورة رقم 3: حوض السحق رقم 2.



عن - (Ain Defla du 30 /09/2015 au 03/10/2015) Rapport de mission

صورة رقم 4: مضاد نقل لمعصرة زيتون.



عن- (Rapport de mission (Ain Defla du 30 /09/2015 au 03/10/2015).

صورة رقم 6 : Meta

صورة رقم 5 : Catillus



عن- (Rapport de mission (Ain Defla du 30 /09/2015 au 03/10/2015).

صورة رقم 7 : بقايا قبر .



عن- (Rapport de mission (Ain Defla du 30 /09/2015 au 03/10/2015).

صورة رقم 8 : بقايا حجارة استخدمت كغطاء للقبر .

لوحة رقم: 08



عن برنامج Google Earth بتصريف الطالب

صورة جوية رقم 1: - موقع أوييدوم نوفوم والجسر الروماني.



عن مديرية الثقافة لولاية عين الدبلي.

صورة رقم 1 : منظر عام لموقع أوييدوم نوفوم من الجهة الشرقية.



عن مديرية الثقافة لولاية عين الدفلى.

صورة رقم 2: بقايا الجدار الخارجي المبني بالتقنية الإفريقية.



عن مديرية الثقافة لولاية عين الدفلى.

صورة رقم 3: جانب من بقايا السور المبني بالحجارة الدبشية.



عن مديرية الثقافة لولاية عين الدفلى.

صورة رقم 4: بقايا القناة المائية.



عن مديرية الثقافة لولاية عين الدفلى.

صورة رقم 5: بقايا الجدار الذي يحمل القناة المائية.



عن مديرية الثقافة لولاية عين الدفلى.

صورة رقم 6: بقايا الخزان المائي.



عن مديرية الثقافة لولاية عين الدفلى.

صورة رقم 7: جانب من المصطبة الحجرية التي توجد بها درجتين.



عن مديرية الثقافة لولاية عين الدقلى.

صورة رقم 8: بقايا غرفة عند المنحدر الشمالي للهضبة.



عن مديرية الثقافة لولاية عين الدقلى.

صورة رقم 9: بقايا البناية الدائرية الشكل.



عن مديرية الثقافة لولاية عين الدفلى.

صورة رقم 10: جانب من الأرضية المبلطة.





عن مديرية الثقافة لولاية عين الدقلى.

صور 11، 12 و13: بعض المخلفات الاثرية الموجودة في وسط الموقع الأثري.



عن مديرية الثقافة لولاية عين الدقلى.

صورة رقم 14: منظر عام لبقايا الجسر الروماني.



عن مديرية الثقافة لولاية عين الدقلى.

صورة رقم 15: صورة توضح مواد وتقنيات بناء الجسر .



عن مديرية الثقافة لولاية عين الدقلى.

صورة رقم 16: منظر أمامي للجسر بين كاسرتي الأمواج.



عن مديرية الثقافة لولاية عين الدقلى.



عن مديرية الثقافة لولاية عين النعلى.



عن مديرية الثقافة لولاية عين النعلى.



عن مديرية الثقافة لولاية عين النعلى.



عن مديرية الثقافة لولاية عين النطفي.

صور رقم 17، 18، 19، 20، 21، 22 و 23: المخلفات الأثرية التي تم نقلها من الموقع.



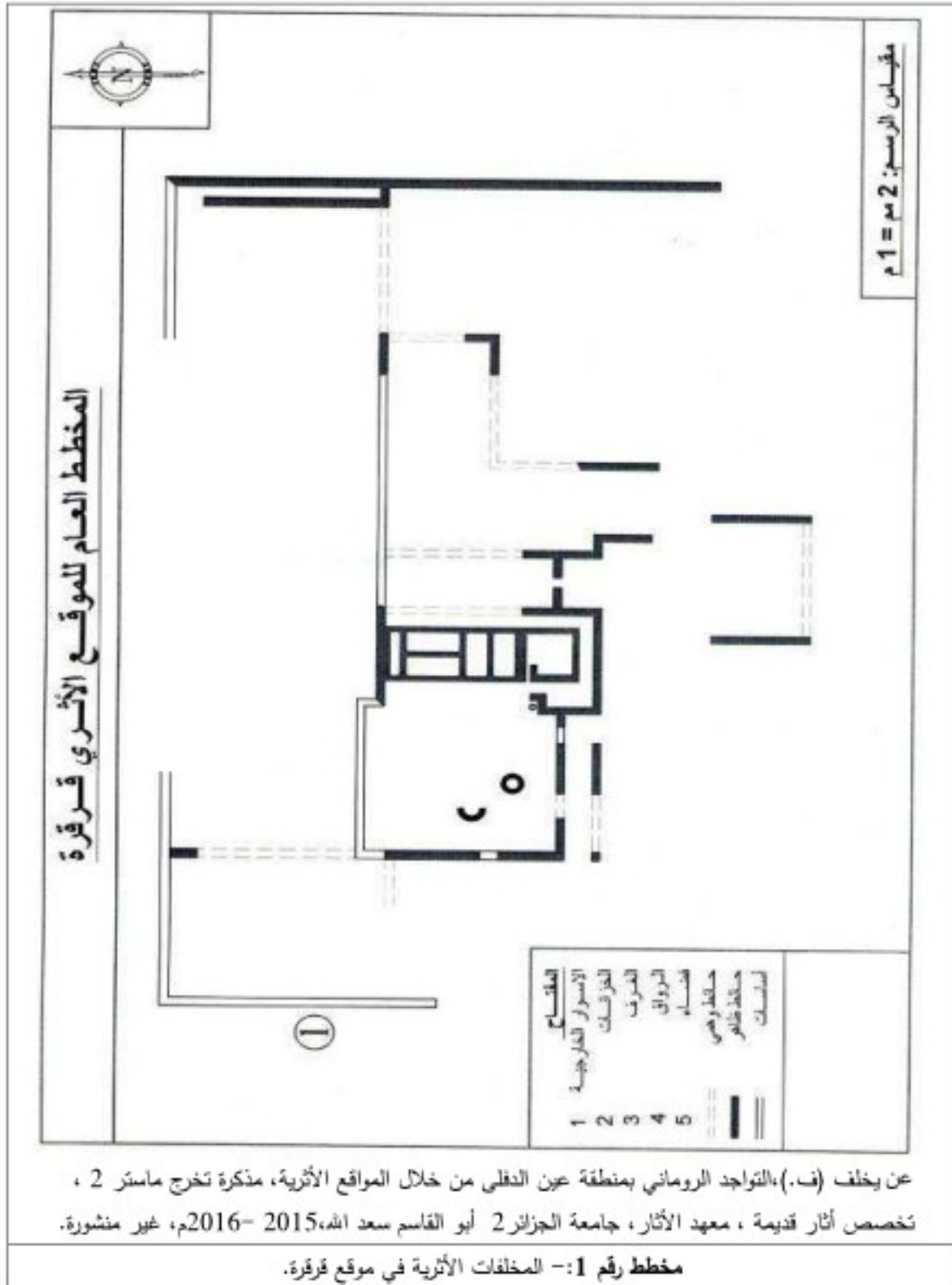
صور رقم 24 و 25: نماذج من الحجارة الأثرية والقرميد في موقع الرياشة واللذان أعيد استعمالها في البناء.



صورة رقم 26: جانب من بقايا المحجرة.

لوحة رقم: 09







صورة رقم 1: منظر عام للموقع الأثري.



عن مديرية الثقافة لولاية عين النفلى.

صورة رقم 2: منظر عام لبقايا السور الشرقي.



عن مديرية الثقافة لولاية عين الدفلى.

صورة رقم 3: بقايا السور عند الزاوية الشمالية الغربية.



عن مديرية الثقافة لولاية عين الدفلى.

صورة رقم 4: بقايا السور الغربي.



عن مديرية الثقافة لولاية عين الدفلى.

صورة رقم 5: التقنية المستعملة في بناء الأسوار.



عن مديرية الثقافة لولاية عين الدفلى.

صورة رقم 6: منظر عام لبقايا الخزان المائي.



عن مديرية الثقافة لولاية عين النعلى.

صورة رقم 7: الفتحات الموجودة في سقف الخزان المائي.



عن مديرية الثقافة لولاية عين النعلى.

صورة رقم 8: بقايا الخزان الموجود شمال الخزانات الكبرى.



عن مديرية الثقافة لولاية عين الدفلى.

صورة رقم 9: الرواق المكون من جداران متوازيان.



عن مديرية الثقافة لولاية عين الدفلى.

صورة رقم 10: منظر عام لبقايا البناية الموجودة في الجهة الجنوبية.

لوحة رقم 10



عن مديرية الثقافة لولاية عين الدفلى.

صورة رقم 1: الجزء المتبقي من قناة نقل الماء.

لوحة رقم: 11



صورة رقم 1: بقايا السور في الجهة الشمالية للموقع.



صورة رقم 2: بقايا أساسات الجدار الخارجي في الجهة الشرقية للموقع.



صورة رقم 3: جانب من بقايا الجدار الخارجي في الجهة الشرقية.



صورة رقم 4: عينات من البقايا الفخارية المنتشرة في الجهة الشرقية للموقع.



عن مديرية الثقافة لولاية عين الدفلى.

صورة رقم 5: بقايا الحوض الأول.



عن مديرية الثقافة لولاية عين الدفلى.

صورة رقم 6: بقايا الحوض الثاني.



عن مديرية الثقافة لولاية عين الدفلى.

صورة رقم 7: بقايا الحوض الثالث.



عن مديرية الثقافة لولاية عين الدفلى.

صورة رقم 8: بقايا الحوض الرابع.



صورة رقم 9: بقايا البناية الموجودة في الجهة الشمالية الغربية للموقع.



صورة رقم 10: بقايا الجدار الشرقي.



صورة رقم 11: بقايا الحنية.

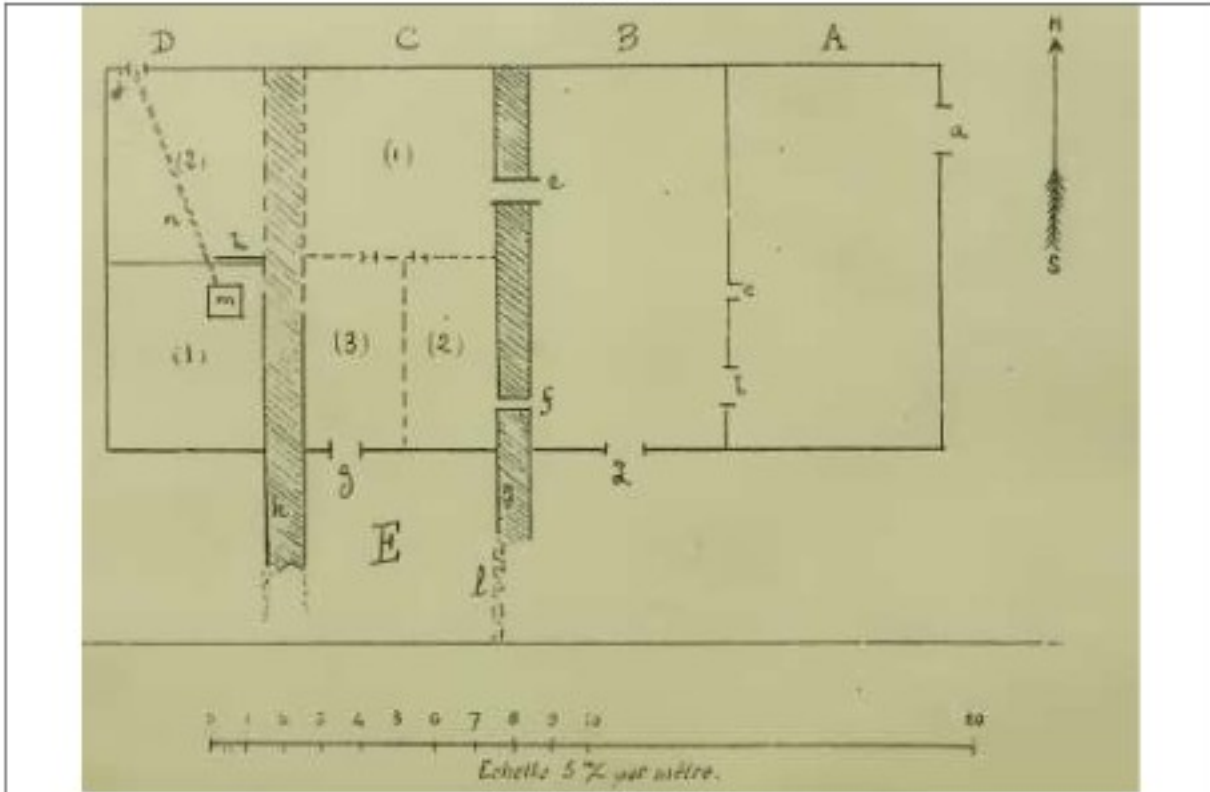




Bloch (R .), «Une campagne de fouilles dans la vallée du Chélif. Les Tigava Castra.» In Mélanges d'archéologie et d'histoire, T. 58. 1941.

صور رقم 12، 13، 14، 15 و16: بعض اللقى الأثرية المكتشفة في حفرة تيقاكا كاسترا سنة 1939.

لوحة رقم: 12



Reisser (E.), « un coin de la Maurétanie césarienne (des atafs au barrage) » in B.S.G.A.O. ,T. 18, 1886.

مخطط رقم 1 :- بقايا الحمام أثناء اكتشافه.



صورة رقم 1: منظر عام لبقايا الحمامات.



صورة رقم 2: بقايا فسيفساء.



صورة رقم 3: بقايا الغرفتين رقم 1 و 2.



صورة رقم 4: بقايا القناتين المائيتين الملتصقتين.



صورة رقم 5: استعمال الأجر في بناء زوايا الجدران.



صورة رقم 6: استعمال الأجر في شكل احزمة في قاعدة ووسط الجدران.



صورة رقم 7: بقايا جدار استعملت فيه تقنية Opus Sictil



صورة رقم 8: بقايا جدران في مكانها الأصلي.



صورة رقم 9: تقنية Opus Incertum المستعملة في بناء الواجهات.



صورة رقم 10: تقنية المزج Opus Mixtum.



صورة رقم 11: استعمال حزام من الاجر في وسط الجدران.



HANDASSA OUA BINA, Etude pour les Travaux de restauration de « L'Aqueduc de TIGAVA MUNICIPIUM » - EL ABADIA – AIN DEFLA - RAPPORT DESCRIPTIF.P.2.

صورة جوية رقم 1: - بقايا نظام نقل الماء بمنطقة العامرة.



صورة رقم 12: بقايا القناة الملتصقة بالحوض المائي.



عن مديرية الثقافة لولاية عين الدقلى.

صورة رقم 13: جزء من بقايا الجدار الحامل للقناة المائية.



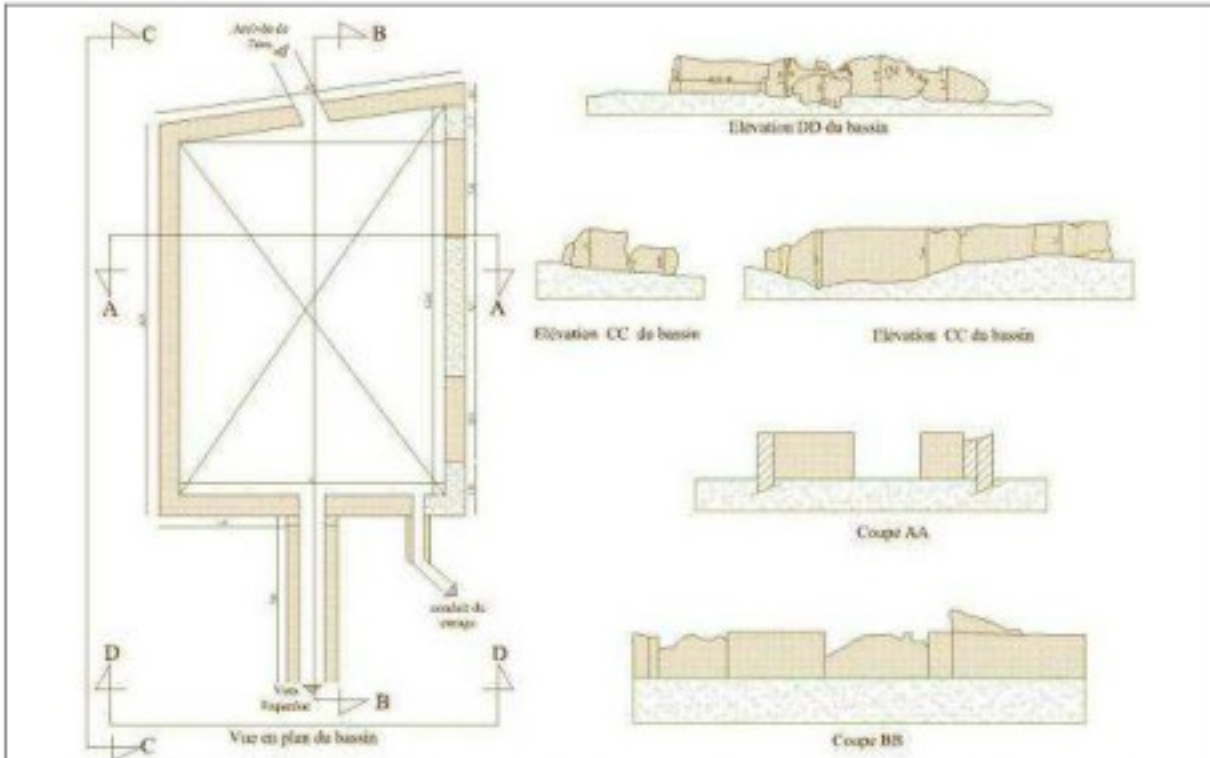
عن مديرية الثقافة لولاية عين الدفلى.

صورة رقم 14: جزء من القناة.



عن مديرية الثقافة لولاية عين الدفلى.

صورة رقم 15: بقايا مجرى الماء في القناة.



HANDASSA OUA BINA, Etude pour les Travaux de restauration de « L'Aqueduc de TIGAVA MUNICIPIUM » - EL ABADIA - AIN DEFLA - RAPPORT DESCRIPTIF,P.8.

مخطط رقم 1: - بقايا الحوض المائي.



صورة رقم 16: منظر عام للحوض المائي.



صورة رقم 17: القاعدة البارزة للحوض المائي.



صورة رقم 18: نظام فتح وغلق القناة.



صورة رقم 19: بقايا البلاطات الحجرية التي استخدمت في شق الطريق في الجهة الجنوبية الغربية للموقع.



صورة رقم 20: بقايا البلاطات الحجرية التي استخدمت في تبليط الطريق في مكانها الأصلي في الجهة الجنوبية الشرقية للموقع.



صورة رقم 21: بقايا تاج دوري من الحجر الرملي.



صورة رقم 22: بقايا انبة فخارية مكسورة في مكانها الأصلي.



صورة رقم 23: بقايا مصباح زيتي في مكان اكتشافه.



عن مديرية الثقافة لولاية عين الدفلى.



عن مديرية الثقافة لولاية عين الدفلى.



عن مديرية الثقافة لولاية عين الدغلي.

صور رقم 24، 25 و 26: أدوات التخزين **Dolia** المحفوظة عند السكان بالقرب من الموقع الأثري.



عن مديرية الثقافة لولاية عين الدغلي.

صورة رقم 27: تابوت حجري.

لوحة رقم: 13



صورة رقم 1 و 2: عينات من الفخار المنتشر في الموقع الأثري.



صورة رقم 4: قطعة نقدية في حالة متقدمة من التلف.

صورة رقم 3: عينة من الفخار الذي يعود إلى الفترة الإسلامية الأخضر اللون المنتشر في الموقع الأثري.



صورة رقم 5: عتبة باب من الحجر الغرانيتي.



صورة رقم 6: مضاد ثقل لمعصرة زيتون وحجر مقطع.



صورة رقم 7: جزء ثابت لمطحنة حبوب META

لوحة رقم: 15



صورة رقم 1: جانب من بقايا البناية الأثرية.



صورة رقم 2: الحجارة الذهبية المنتشرة جنوب الموقع الأثري.



صورة رقم 3: بقايا دوليوم مكسور.

لوحة رقم: 16



صور رقم 1 و2: الشواهد الاثرية المكتشفة بموقع العين والمحفوظة بحديقة متحف الأضنام التابع للديوان الوطني لتسيير واستغلال الممتلكات الثقافية المحمية.

لوحة رقم: 17



صورة رقم 1: بقايا حوض السحق.



صورة رقم 2: القطعتين النقيديتين المكتشفتان بالقرب من حوض السحق.

لوحة رقم: 18



صور رقم 1، 2 و 3: البقايا المعمارية في منطقة الهرهر.



صورة رقم 4: عينة من الشظايا الفخارية الموجودة في الموقع.



صورة رقم 5: بقايا ميزان من البرونز محفوظ في المتحف العمومي الوطني عبد المجيد مزبان بالشلف.

لوحة رقم: 23



صورة رقم 1: منظر عام للموقع الأثري.



صورة رقم 2: بعض الحجارة الأثرية المنتشرة في الجهة الجنوبية الشرقية للموقع.



صورة رقم 3: شاهد قبر يحمل كتابة لاتينية حول إلى مضاد نقل لمعصرة زيتون.



صورة رقم 4: بقايا البناية في الجهة الشمالية للموقع.



صورة رقم 5: المخلفات الاثرية في الجهة الشمالية الشرقية للموقع.



صورة رقم 6: الشواهد الأثرية في الجهة الشمالية الشرقية للموقع.



صورة رقم 7: جانب من المحجرة الموجودة في الجهة الجنوبية للموقع.

لوحة رقم: 24



صورة رقم 1: بقايا مضاد ثقل لمعصرة زيتون.



صورة رقم 2: مضاد ثقل لمعصرة زيتون كبير الحجم.



صورة رقم 3: بقايا حوض السحق.



صورة رقم 4: بعض حجر المقاطع في المنطقة المسماة عين مئيلة.



صورة رقم 5: مضاد ثقل وبعض حجر المقاطع.



صورة رقم 6: حجر منحوت به فتحة مربعة الشكل.



صورة رقم 7: بقايا جدار من الحجارة النباشية.



صورة رقم 8: بقايا دوليوم.

لوحة رقم: 25



صور رقم 1، 2، 3، 4 و5: المخلفات الأثرية المنتشرة في الموقع.



صورة رقم 6: بقايا القناة المائية والغطاء الحجري.





صور رقم 7، 8، 9 و 10: المخلفات الأثرية المحفوظة في منزل صاحب الأرض.



صور رقم 11 و 12: الشواهد الأثرية المحفوظة في المنزل المجاور لمسكن صاحب الأرض.



صورة رقم 13: جانب من حجر المقاطع التي أعيد استعمالها في منطقة الطوافرية.

لوحة رقم: 26



صورة رقم 1: بعض حجر المقاطع في الجهة الغربية للموقع.



صورة رقم 2: بعض حجر المقاطع في الجهة الجنوبية للموقع.



صورة رقم 3: بعض حجر المقاطع في وسط الموقع.



صورة رقم 4: حجر مقطع به فتحة مربعة.



صورة رقم 6: قطعة اجر تستعمل في البناء.



صورة رقم 5: شقفة فوهة دوليوم.

لوحة رقم: 27



صور رقم 1، 2 و3: الشواهد الأثرية المنتشرة في الموقع.

لوحة رقم: 28



صورة رقم 1: عجلة سحق من الحجر الكلسي.



صورة رقم 2: بقايا الحوض ومضاد ثقل لمعصرة زيتون.



صور رقم 3 و 4: مضادات النقل الخاصة بمعاصر زيتون في القسم الثاني من الموقع.

لوحة رقم: 29



صورة رقم 1: عتبة باب تحمل كتابة لاتينية.



صورة رقم 2: قاعدة عمود دورية.

لوحة رقم: 30



صورة رقم 2: Catillus



صورة رقم 1: قاعدة عمود.



صورة رقم 3: بدن عمود.



صورة رقم 4: جانب من حجر المقاطع المرمرى بالقرب من العين المخزنة.



صورة رقم 5: جانب من حجر المقاطع الذي تم جمعه في نقطة التجميع الثانية.



صورة رقم 7: مضاد ثقل لمعصرة زيتون.



صورة رقم 6: جزء الثابت لمطحنة حبوب META



صورة رقم 8: جانب من المخلفات الأثرية في نقطة التجميع الثالثة.



صورة رقم 9 : الشواهد الأثرية في نقطة التجميع الرابعة.



صور رقم 10 و 11: العناصر المعمارية التي اختفت من نقطة التجميع الرابعة.



صورة رقم 12: العناصر المعمارية في نقطة التجميع الخامسة.



صورة رقم 13: الجزء الثابت لمطحنة حبوب META محفوظ في حضيرة بلدية الأبيض مجاجة.



صورة رقم 14: عينات من الشظايا الفخارية المنتشرة في الموقع الأثري.

لوحة رقم: 31



صورة رقم 1: عجلة سحق من الحجر الكلسي.

لوحة رقم: 32



صورة رقم 2: جانب من بقايا الجدار الشرقي.



صورة رقم 1: جانب من بقايا الجدار الجنوبي.



صورة رقم 4: بقايا البناية الموجودة في وسط القسم الجنوبي للموقع الاثري.



صورة رقم 3: بقايا الجدار الاثري الذي استعمل كأساسات للإسطبل .



صورة رقم 5 : بقايا الجدار في الجهة الشرقية للقسم الجنوبي.



صور رقم 6، 7، 8، 9 و10: الشواهد الأثرية الموجودة في القسم الجنوبي لموقع الحاسي.



صورة رقم 12: Catillus



صورة رقم 11: مضاد ثقل لمعصرة زيتون.



صورة رقم 13: بقايا حنية مبنية بالحجارة الدبشية والملاط.



صورة رقم 14: جرتين ذات مقبض واحد (مرممتين).



صور رقم 15 و 16: الكتابة ورمز المسيح على إحدى الجرتين.



صورة رقم 18: بقايا حوض السحق.

صورة رقم 17 : حجر منقطع .



صورة رقم 19: بقايا عجلة السحق.

لوحة رقم: 33



صورة رقم 1: المخلفات الأثرية المتبقية في الموقع.

لوحة رقم: 34



صورة رقم 1: جانب من الحجارة الأثرية المنتشرة في الجهة الغربية للموقع الأثري.



صورة رقم 2: بقايا أرضية مبلطة.



صورة رقم 3: مضاد نقل لمعصرة زيتون.

لوحة رقم: 35



صورة رقم 1: المخلفات الأثرية في الجهة الغربية للموقع.



صورة رقم 2: الحجارة الأثرية في الجهة الجنوبية للموقع.





صورة رقم 3 و 4: شظايا فخارية منتشرة في أرضية القسم الجنوبي للموقع.



صورة رقم 5: عينات من شظايا الفخار المنتشر في وسط الموقع.



صورة رقم 6: عينات من الشظايا الفخارية المنتشرة في الجهة الغربية للموقع.



صورة رقم 7: بقايا جدار من الحجارة الدبشية في مكانه الأصلي.



صورة رقم 8: بقايا مشرب من الحجارة الكنسية.



صورة رقم 10: مهراس حجري.



صورة رقم 9: بقايا طاخونتين يدويتين.

لوحة رقم: 36



صورة رقم 1: جانب من حجر المقاطع المنتشر في الموقع.



صورة رقم 2: تابوت حجري غير مكتمل.

لوحة رقم: 37



صورة رقم 1: جانب من حجر المقاطع المنتشر في القسم الأول (في مكانه الأصلي).



صورة رقم 2: جانب من حجر المقاطع المنتشر في القسم الثاني.



صورة رقم 3: شظايا فخارية وبقايا القرميد المستخدم في التسقيف.



صورة رقم 4: بقايا الأجر المستخدم في البناء.

لوحة رقم: 38



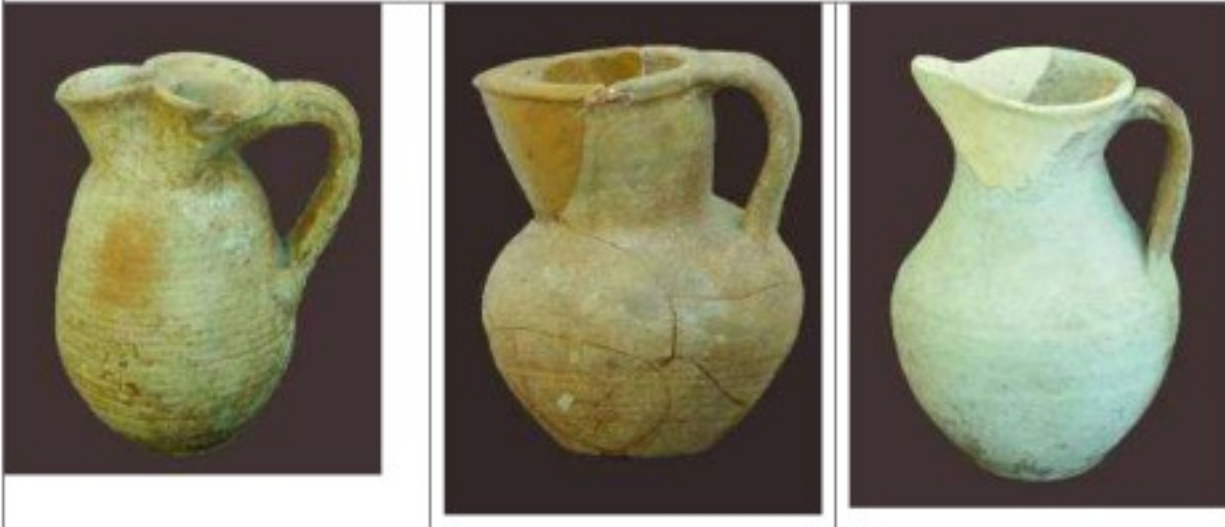




صور رقم 1، 2، 3، 4، 5، 6، 7، 8 و 9: المخلفات الأثرية المنتشرة في أرجاء الموقع الأثري.



صورة رقم 10: عتبة باب من الحجر الرملي.



عن إدارة المتحف العمومي الوطني عبد المجيد مزبان بالشلف.

صور 11، 12 و13: الأواني الفخارية المكتشفة بموقع المدار.

لوحة رقم: 39



صورة رقم 1: بقايا الخزان المائي.



صورة رقم 2: الخزان من الداخل.



صورة رقم 3: عينة من حجر المقاطع المنتشر في الموقع الأثري.

لوحة رقم: 40



صورة رقم 1: بقايا Meta



صورة رقم 2: جانب من بقايا الخزان المائي.



صورة رقم 3: البقايا الأثرية المكتشفة أثناء عملية الحفر.



صورة رقم 4: عينات من الشظايا الفخارية المنتشرة في المنطقة الواقعة بين موقعي قلالة وغار الطين.

لوحة رقم: 41



صورة رقم 1: مضاد ثقيل لمعصرة زيتون.



صورة رقم 2: عينة من الفخار المكتشف أثناء أشغال شق الطريق.

لوحة رقم: 42



من أرشيف متحف الأبنام.

صورة رقم 1: التابوت الحجري في مكانه الأصلي عند اكتشافه.



من أرشيف متحف الأبنام.

صورة رقم 2: التابوت الحجري بعد نقله الى المتحف.

لوحة رقم: 43



صورة رقم 1: الدوليوم المكتشف في موقع الساحة والموجود اليوم بمقبرة سيدي عبد القادر ببلدية الشطية.

لوحة رقم: 44



صورة رقم 1: الخزان من الداخل.



صورة رقم 2: الفتحة التي استعملت لاستخراج الماء.



صورة رقم 3: بقايا البناية التي أقيمت فوق الخزان المائي في فترة الاحتلال الفرنسي.



صورة رقم 4: عينات من شظايا الفخار المنتشر في محيط الخزان.

لوحة رقم: 46



صورة رقم 1: حوض السحق.



صور رقم 2 و 3: بعض حجر المقاطع المحفوظ داخل احد مساكن حي الشويبات.

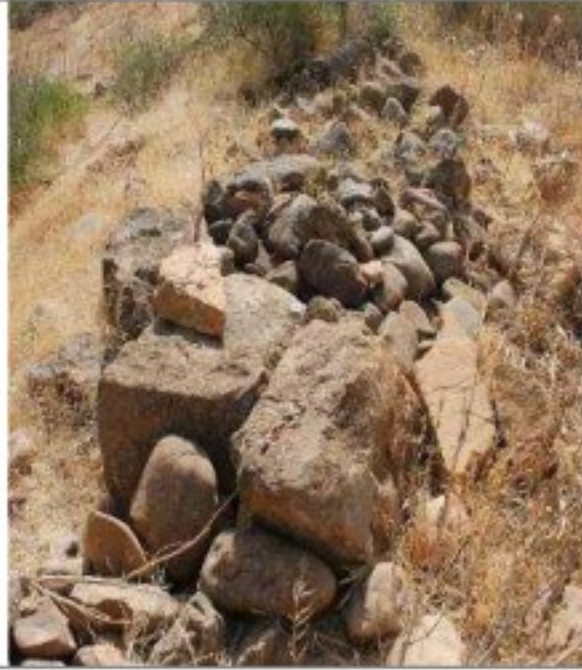
لوحة رقم: 47



صورة رقم 1: حجر المقاطع الذي تم جمعه في المنطقة الفاصلة بين الأرض الفلاحية والمقبرة.



صور رقم 2 و 3: بعض الحجارة الاثرية التي تم تجميعها في وسط الموقع.



صورة رقم 4: بعض الحجارة الأثرية التي تم جمعها في الجهة الشمالية للموقع الأثري.



صور رقم 5 و6: البقايا الفخارية المكتشفة في وسط الموقع.



صور رقم 7 و 8: بقايا مطاحن حبوب (Meta).



صورة رقم 9: بعض حجر المقاطع الموجود في السفح الشمالي الشرقي للموقع.



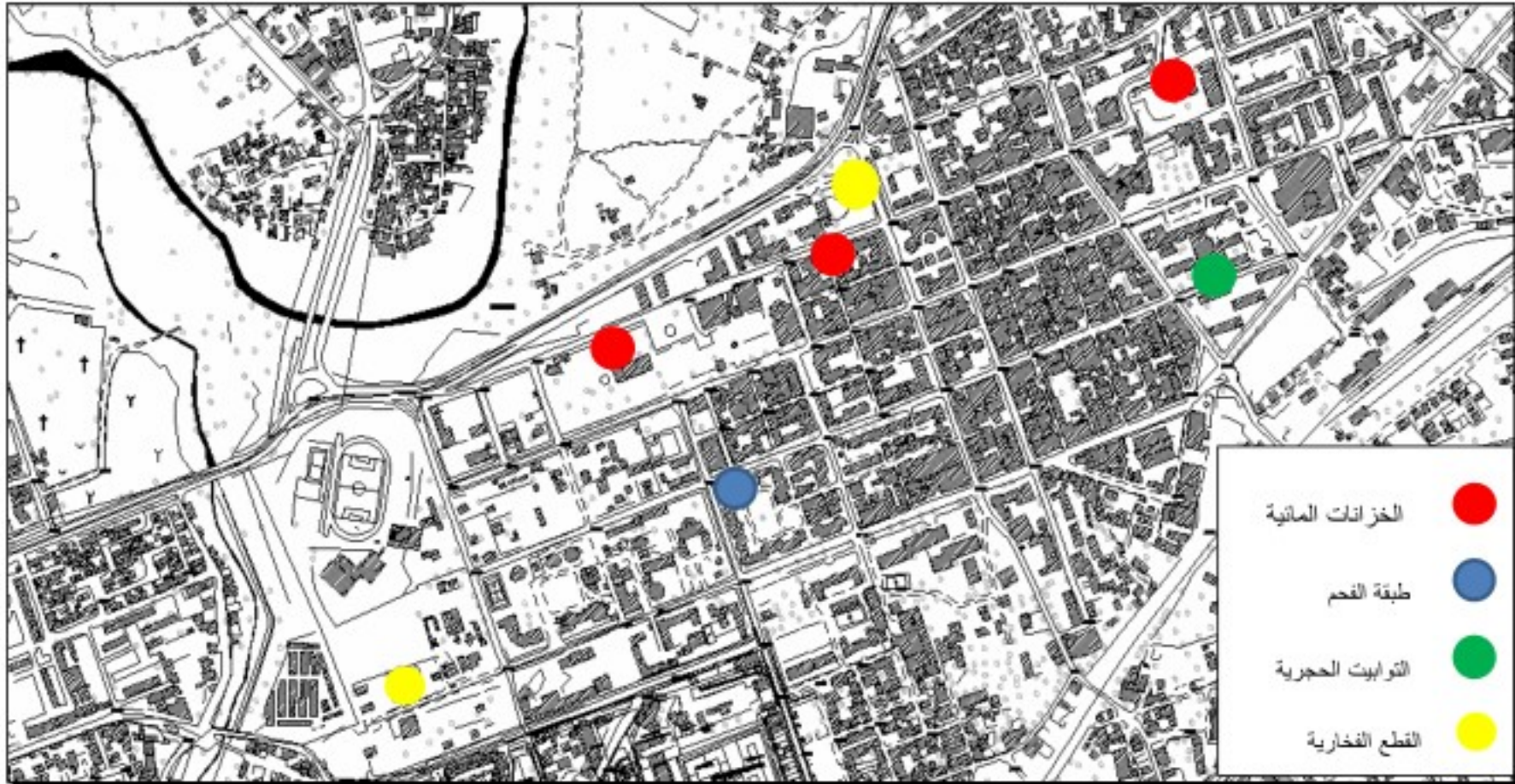
صور رقم 10 و 11: البقايا الأثرية الموجودة في مقبرة سيدي أحمد بن عبد الله في منطقة البسكرة.

لوحة رقم: 48

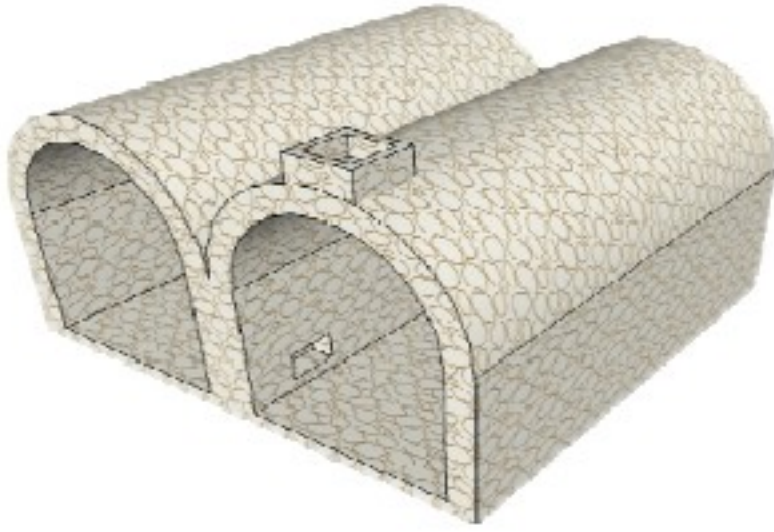


صور 1، 2، 3 و4: حجر المقاطع المنتشر عند مدخل المزرعة.

لوحة رقم 50



مخطط رقم 1:- المخلفات الأثرية المكتشفة في وسط مدينة الشلف.



من إنجاز المهندسة المعمارية عيان سهام

شكل رقم 1 :- الشكل العام للخزان المائي المزدوج المكتشف بالقرب من محطة النقل البري القديمة.



صورة رقم 1 : الفتحة الموجودة في أسفل الجدار الفاصل.



صورة رقم 2: آلة الحفر أثناء تكسير جزء من الصهريج الشمالي.



صورة رقم 3: جانب من التعديلات الاستعمارية داخل الصهريج.

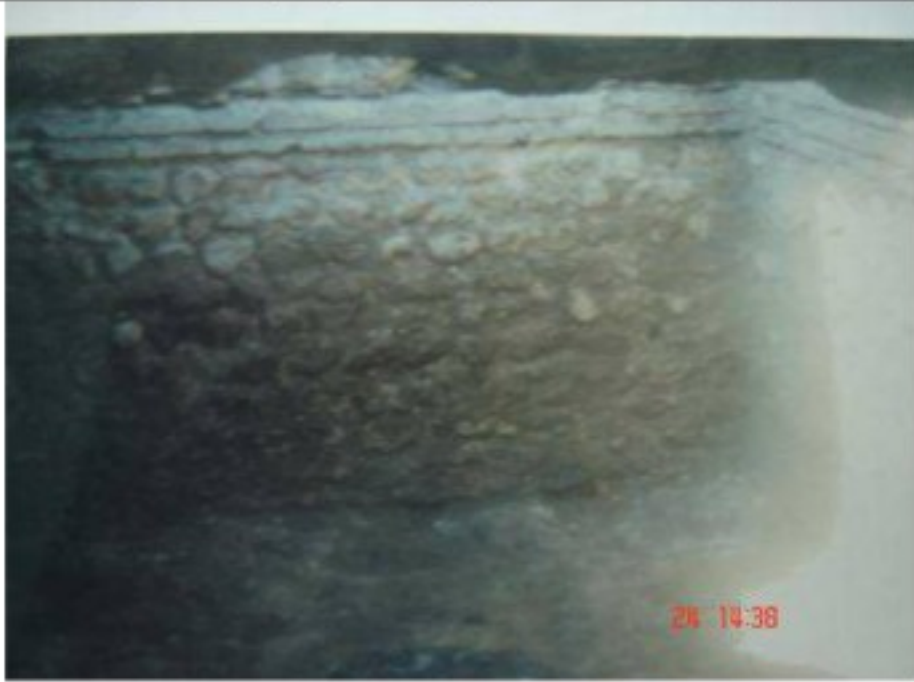


صورة رقم 4: الجدار الاستعماري الموجود داخل الصهريج الشمالي.



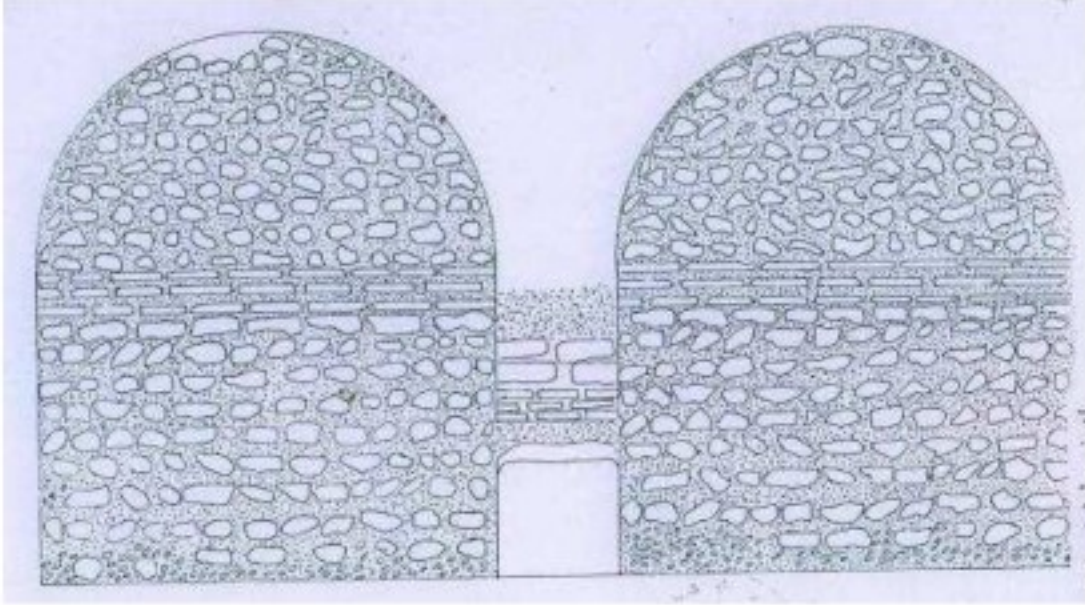


صورة رقم 5 و6: حالة حفظ التابوتان داخل مخزن مديرية أملاك الدولة.



من أرشيف متحف الاصلنام.

صورة رقم 7: مواد وتقنيات بناء الخزان المائي.



مقياس الرسم : 20/1
 مأخوذ من أرشيف متحف الأستانام.

شكل رقم 08:- مقطع الجدار الجنوبي يبين مواد وتقنيات بناء الخزان المائي المزودج من الداخل.



مأخوذة من أرشيف متحف الأستانام.



مأخوذة من أرشيف متحف الأبنام.



مأخوذة من أرشيف متحف الأبنام.



مأخوذة من أرشيف متحف الأصنام.

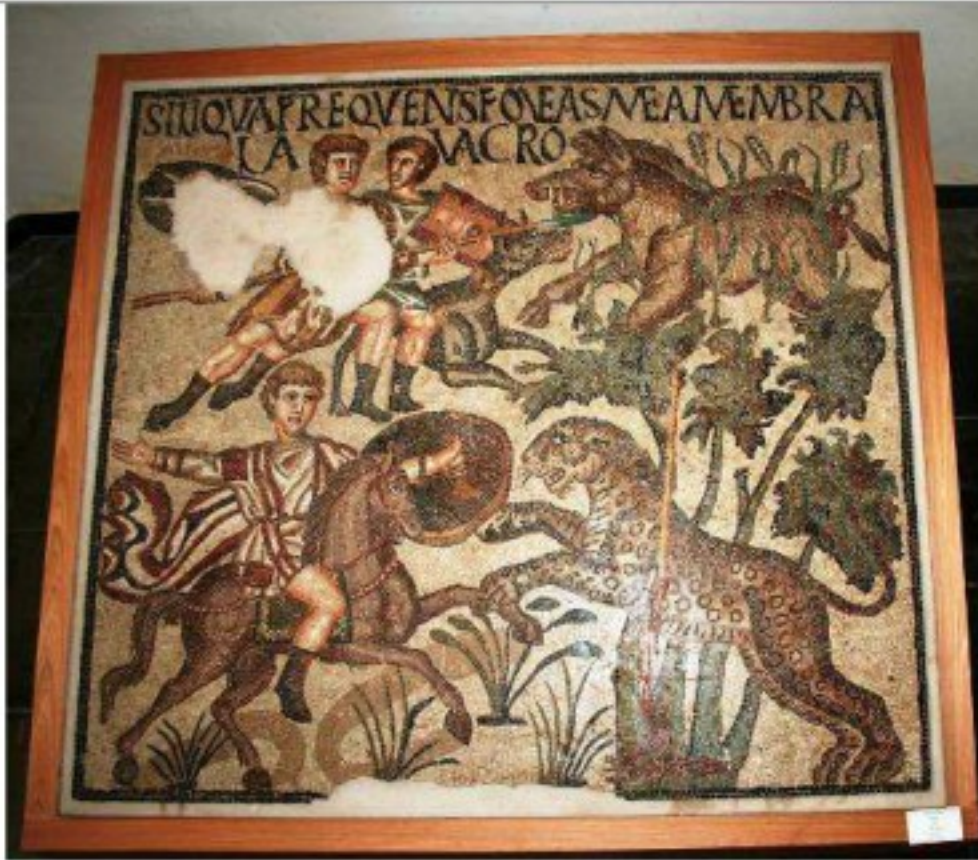
صور رقم 8، 9، 10، 11: اللوحات الفسيفسائية المعروضة بحديقة متحف الأصنام.



صورة رقم 12: اللوحة الموجودة بالمكتبة الوطنية تيليملي.



صورة رقم 13: فسيفساء المتاهة محفوظة بكنيسة Sacré Coeur بالجزائر العاصمة.



صورة رقم 14: لوحة فسيفسائية أخرى تحمل مشهد صيد وكتابة لاتينية محفوظة بالمتحف العمومي الوطني للآثار القديمة والفنون الإسلامية.



عن إدارة المتحف العمومي الوطني عبد المجيد مزيان

صورة رقم 15: نموذج من الكؤوس الزجاجية المكتشفة أثناء بناء مقر كلية الحقوق والعلوم السياسية.



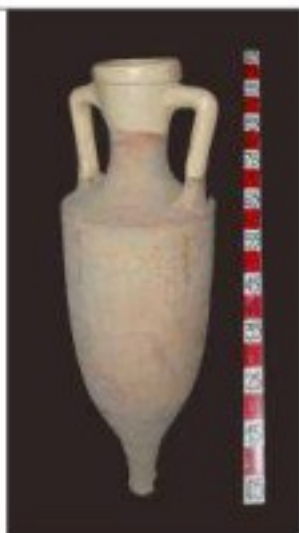
عن إدارة المتحف العمومي الوطني عبد المجيد مزيان

صورة رقم 16: عينات من الفخار المكتشف أثناء حفر الأسس لبناء مقر الفرقة الخامسة للأمن الوطني.



عن إدارة المتحف العمومي الوطني عبد المجيد مزيان.

صورة رقم 17: جرة ذات فوهة تشبه ورقة العنب.



عن إدارة المتحف العمومي الوطني عبد المجيد مزريان.

صور رقم 18 و19:- أنفورتين اكتشفتا عن طريق الصدفة في حي الشقة.



عن إدارة المتحف العمومي الوطني عبد المجيد مزريان

صور رقم 20 و21: نماذج من الفخار المكتشف بحي البدر.

لوحة رقم: 51



صورة رقم 2: الطرف الجنوبي للقناة.

صورة رقم 1: الطرف الشمالي للقناة.



صورة رقم 3: أرضية القناة.



عن مديرية الثقافة لولاية الشلف.



عن مديرية الثقافة لولاية الشلف.

صور رقم 4، 5، 6 و7: المخلفات الأثرية الموجودة في محيط الموقع.

لوحة رقم: 52



صورة رقم 1: عينات من حجر المقطع المنتشر في الأرض الفلاحية الواقعة شمال شرق الحي.



صورة رقم 2 و3: عينات من الحجارة الأثرية الموجودة عن مداخل مساكن الحي.

لوحة رقم: 58



صورة رقم 1: عينة من شظايا الفخار المنتشرة في السطح الجنوبي والشرقي للموقع.



صورة رقم 2: القطعة النقدية المكتشفة في الموقع.



صورة رقم 3: جانب من الحجارة الدبشية المنتشرة في الموقع.



صور رقم 4 و5: جانب من المحاجر الموجودة في الجهة الجنوبية الغربية للموقع.

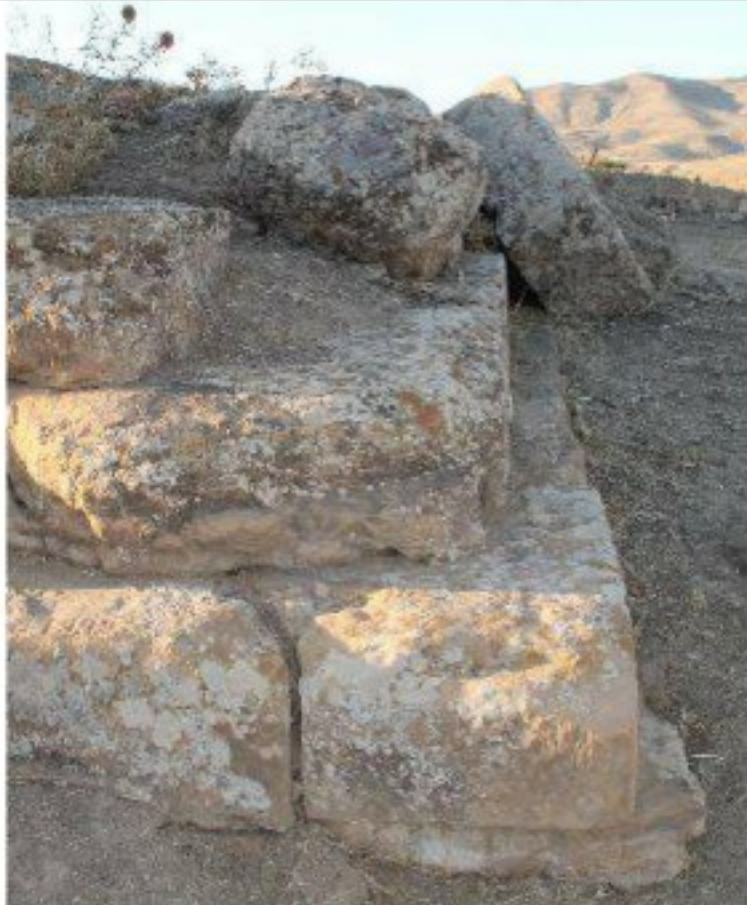


صورة رقم 6: جانب من القبور المنحوتة في الصخور.

لوحة رقم: 59



صورة رقم 1: جانب من القاعدة المدرجة للضريح به أربع درجات.



صورة رقم 2: جانب من القاعدة المدرجة للضريح به ثلاث درجات.



صورة رقم 3: الجدران المزدوجة.



صورة رقم 4: غطاء تابوت مقلوب من الحجر الكلسي.



صورة رقم 5: التلة الإسطناعية التي بني فوقها الضريح.



صور رقم 6 و 7: العناصر المعمارية الخاصة بالضريح الثاني.

لوحة رقم: 60



صورة رقم 1: جانب من قاعدة الضريح.



صورة رقم 2: تقنية ربط وتثبيت حجر المقامع.



صورة رقم 3: بعض حجر المقاطع المنتشر في محيط قاعدة الضريح.



Cadenat(P.) ,«Notes d'archéologie tiartienne» In *Ant.Afr*,T. 24, 1988, P.61.

صورة رقم 4: الغرفة الجنائزية الموجودة تحت الضريح.

لوحة رقم: 62



صور رقم 1، 2، 3 و4: الشواهد الأثرية محفوظة داخل المزرعة.



صور رقم 5 و6: بقايا دولييوم.



صورة رقم 7:- عينات من الشظايا الفخارية المنتشرة في أرضية الموقع.



صورة رقم 8: منظر عام لمحجرة حجر الخرفان.



صور رقم 9، 10 و 11: تقنيات قلع الحجارة.



صورة رقم 12: عينات من شظايا الفخار المنتشر في محيط المحجرة.



صور رقم 13، 14، 15 و16: عيّنات من اللقى الأثرية المحفوظة عند صاحب المزرعة.

لوحة رقم: 63



صورة رقم 2 و1: عينات من الحجر المنحوت الذي أعيد استعماله من طرف سكان دوار اللبيات.



صورة رقم 03: بعض الحجارة المنحوتة المنتشرة في الموقع.



صورة رقم 04: جانب من الحجارة الدبشية المنتشرة في الموقع.



صورة رقم 05: بقايا بدن عمود.



صورة رقم 06: تاج كورنثي مطمور تحت التراب.



صورة رقم 07: أحواض من الحجر الكلسي.



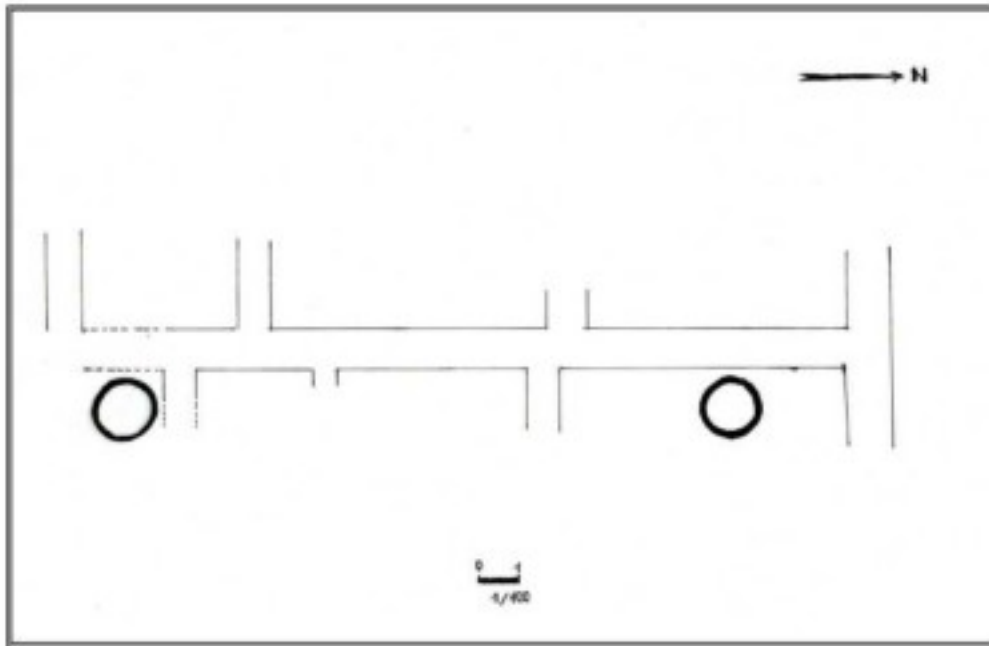
صور رقم 8: ابقايا الجزء الثابت لمطحنة حبوب Meta.



عن الحاج لبيب.

صورة رقم 9: عنصر معماري اختفى من الموقع.

لوحة رقم: 64



لبيب (ح.) جرد المواقع الأثرية بولاية تيسمسيلت، مذكرة تخرج لنيل شهادة الماجستير، تخصص آثار قديمة، معهد الآثار، جامعة الجزائر، 2009 - 2010م، ص.78.

مخطط رقم 1:- بقايا البناية المعروفة بقصر الروم.



صورة رقم 1: منظر عام للجدار من الأعلى.



صورة رقم 2: التقنية المستعملة في بناء الجدار.



صورة رقم 3: طبقة الملاط المائي في الجهة الغربية للجدار.



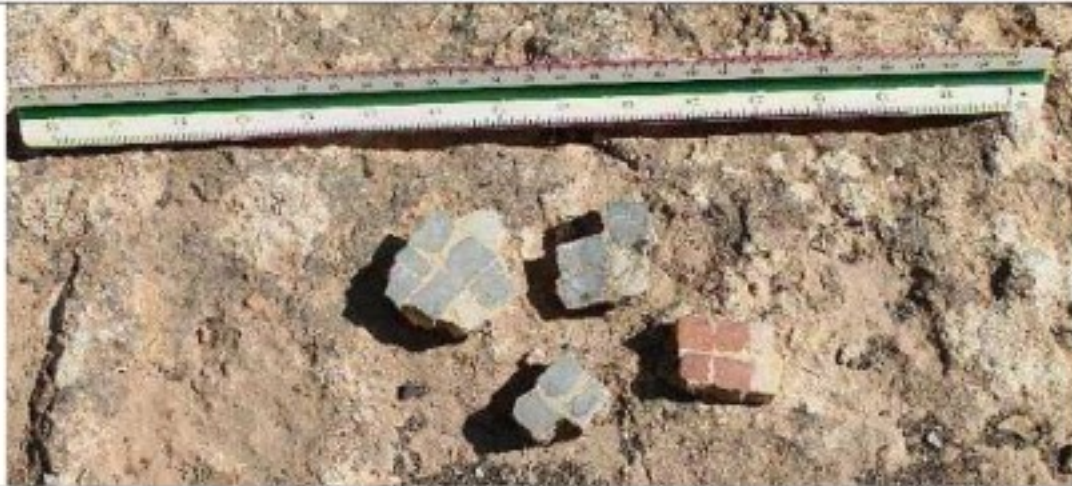
صورة رقم 4: بقايا الجدارين في الجهة الشرقية.



صورة رقم 5: الحوض النصف دائري.



صورة رقم 6: عينة من الأنايب الفخارية المكسورة المنتشرة في محيط البناية.



صور رقم 7 و 8: قطع من الفسيفساء الموجودة في الموقع.



صورة رقم 9: جزء من بدن عمود.



عن لبيب الحاج
صورة رقم 10: القطعة النقدية المكتشفة بالموقع.

لوحة رقم: 65



عن لبيب الحاج.

صورة رقم 1: بدن عمود ثمانى الأضلاع .



عن لبيب الحاج

صورة رقم 2: تاج حجري مطمور في التراب.



صورة رقم 3: تاج عمود.

لوحة رقم: 66



صورة رقم 1: قاعدة الضريح المدرجة.



صورة رقم 2: مدخل الضريح.



صورة رقم 3: الممر الموجود بين الغرفتين.



صورة رقم 4: النافذة التي تم سدها بحجر مقاطع.



صورة رقم 5: بقايا إفريز.



صورة رقم 6: جانب من المصطبة الإسطناعية للضريح.



http://dz.geoview.info/mausolee_de_tacfarinas_qbr_takfarynas,68000080p

صورة رقم 7: ضريح تاكفاريناس بسور الغزلان، ولاية البويرة.

لوحة رقم: 67



صورة رقم 1: جانب من الحجارة الدبشية المنتشرة في الموقع.



صور رقم 2 و 3: عينات من الشظايا الفخارية المنتشرة في أرضية الموقع الأثري.

لوحة رقم: 68



صورة رقم 1: منظر عام للمحجرة.



صورة رقم 2: بقايا دوليوم.



صور رقم 3، 4 و5: نماذج من لعبة *Latrocinium* أو *Latrunculus* المنتشرة في الموقع.



صورة رقم 6: جانب من المحجرة الموجودة في الجهة الشمالية الغربية للموقع.

لوحة رقم: 69



صورة رقم 1: طريقة قلع حجر المقاطع أفقيا باستعمال الأزاميل.



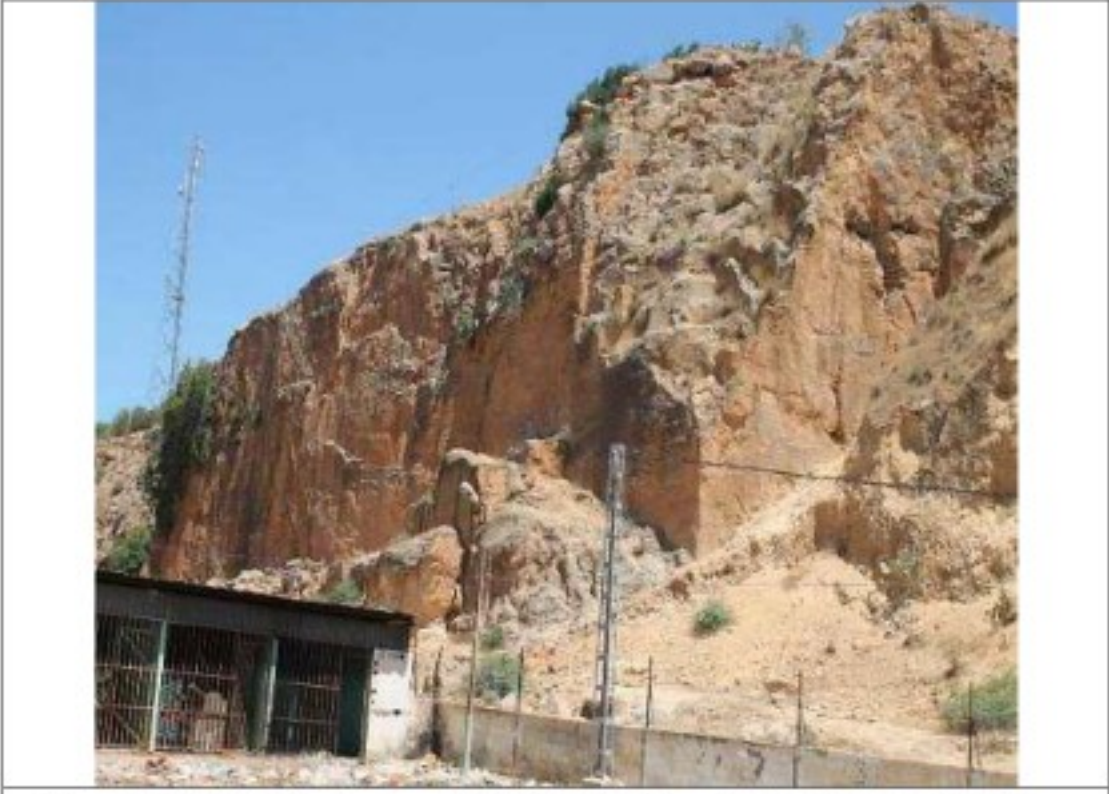
صورة رقم 2: طريقة قلع حجر المقاطع باستعمال الأخاديد.



صورة رقم 3: طريقة قلع حجر المقاطع عموديا.



صورة رقم 4: تحضير الصخرة لتنفيذ تقنية القلع الأفقي.

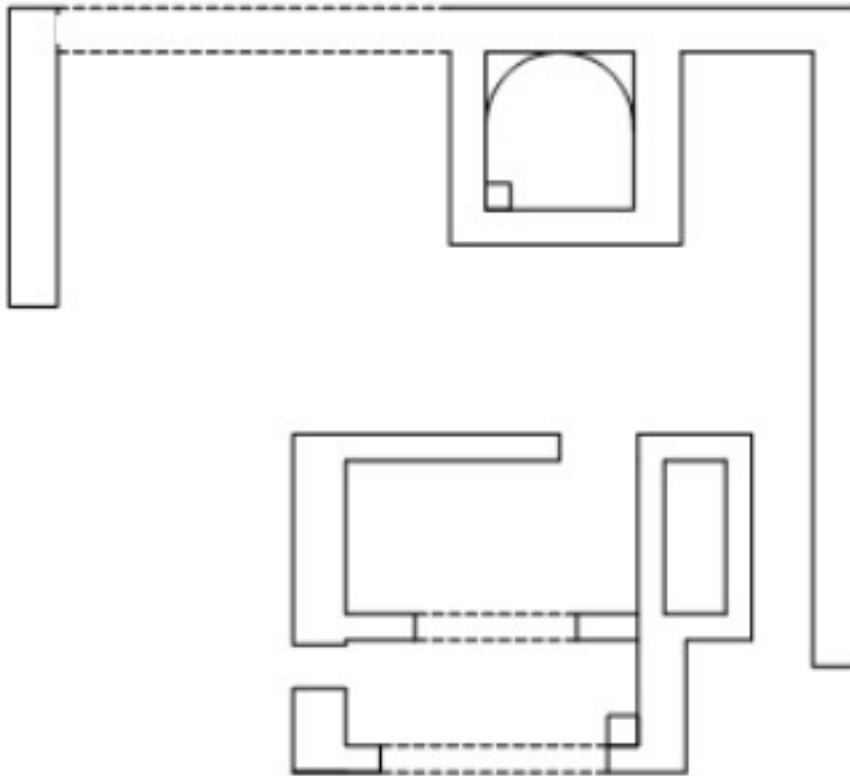


صورة رقم 5: آثار إعادة استغلال المحجرة في فترة الإحتلال الفرنسي في الجهة الشمالية الغربية للمحجرة .

لوحة رقم: 71



صورة رقم 1: مضاد ثقل خاص بمعصرة زيتون.



من إنجاز المهندسة المعمارية عبان سهام

مخطط رقم 1: بقايا البناية الموجودة غرب مقبرة سيدي بوشعيب البوشعائبي.



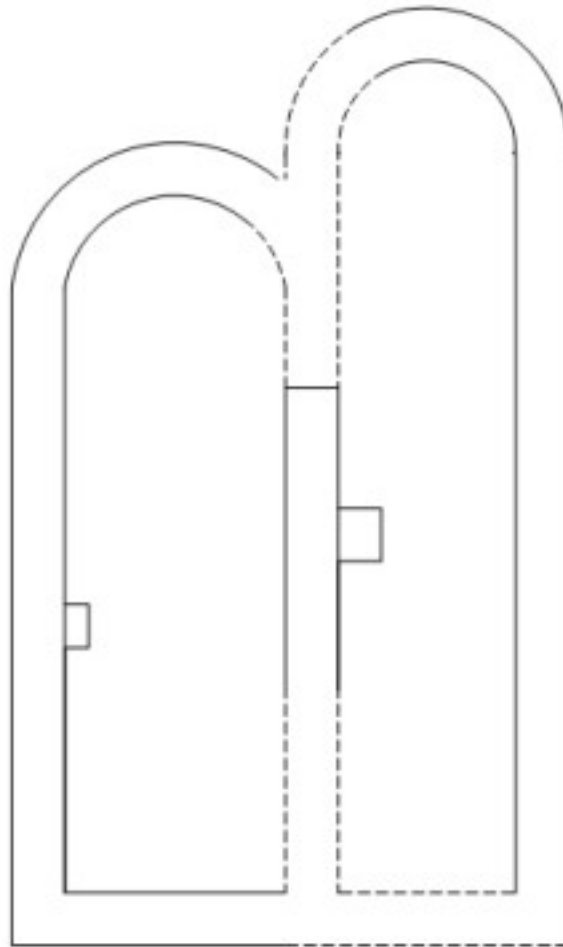
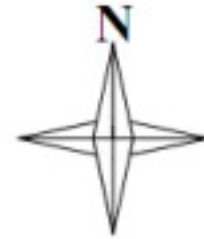
صورة رقم 2: منظر عام للبناية الموجودة في الجهة الشمالية الغربية للمقبرة.



صورة رقم 3: التقنية المستعملة في بناء جدران البناية.



صورة رقم 4: بقايا الحوض.



من إنجاز المهندسة المعمارية عبان سهام.

مخطط رقم 2: بقايا البناية الموجودة في القسم الثالث من الموقع الاثري.



صورة رقم 5: منظر عام لبقايا البناية الموجودة في الجهة الغربية للمقبرة.



صورة رقم 6: التقنية المستعملة في بناء الجدران.



صورة رقم 7: الجزء الثابت لمطحنة حيوب Meta



صورة رقم 8: عينة من حجر المقاطع المنتشر في الجهة الجنوبية الشرقية للموقع.

لوحة رقم: 72

	
<p>صورة رقم 02. أحواض منحوتة في حجر كلسي.</p>	<p>صورة رقم 01: حجر منحوت.</p>
	
<p>صورة رقم 04: جرة صغيرة الحجم تم طلائها من طرف صاحب البيت.</p>	<p>صورة رقم 03: مضاد ثقل لمعصرة زيتون.</p>
	
<p>صورة رقم 06: عجلة سحق.</p>	<p>صورة رقم 05: جرة متوسطة الحجم تم طلائها من طرف البيت لاستعمالها كمزهرية.</p>



صورة رقم 7: بقايا دوليوم.

صور رقم 1، 2، 3، 4، 5، 6 و7: بعض اللقى الأثرية الموجودة في دوار الصداقة (ملكية بالصديق).



صورة رقم 8: بقايا علامة مولية.



صورة رقم 10: بقايا Meta



صورة رقم 09: مضاد ثقل لمعصرة زيتون.



صورة رقم 12: مضاد ثقل لمعصرة زيتون.



صورة رقم 11 بقايا Meta.

صور رقم 8، 9، 10، 11، 12: المخلفات الأثرية المنتشرة في محيط ضريح سيدي عبد القادر.



صورة رقم 13: منظر عام للمحجرة الموجودة في الجهة الجنوبية الغربية للمنحدر.



صور رقم 14 و 15: نقتيات قلع الحجارة.



صور رقم 16 و 17: المخلفات الأثرية الموجودة شمال غرب ضريح سيدي عبد القادر.



صورة رقم 19: عينات من الفخار المنتشر في أرضية الموقع.

صورة رقم 18: بقايا أمفورة.

لوحة رقم: 73



صورة رقم 1: بقايا الخزان المائي.





صور رقم 2 و 3: مضادات ثقل لمعاصر زيتون.



صورة رقم 4: كورنيش.

لوحة رقم: 74



صورة رقم 1: الحجارة التي تم جمعها من كل ارجاء الموقع وتستخدم حاليا كسياج في أحد المنازل.



صورة رقم 2: الحجارة المستعملة في المقبرة والتي تم جمعها من كل ارجاء الموقع.





صور رقم 3، 4، 5: البقايا المعمارية الموجودة في الجهة الجنوبية الشرقية للموقع.



عن السيد صابر عبد العزيز/ مهتم بتاريخ الشلف.

صورة رقم 6: دوليوم محفوظ في احد المساكن.



صورة رقم 7: مزار الولي الصالح سيدي موح بن صحراوي (بقايا فرن للفخار)



صورة رقم 8: بقايا بناية مربعة الشكل مبنية بحجر المقاطع.



صورة رقم 10: دوليوم تم طلاؤه باللون الأبيض.



صورة رقم 09: مضاد ثقل لمعصرة زيتون.

صور رقم 9 و 10: اللقى الأثرية الموجودة في منطقة المناصيرية.

لوحة رقم: 75



صورة رقم 1: منظر عام للتلّة التي يوجد عليها الموقع الاثري.



صورة رقم 2: بقايا الخزان الخزّان المائي.



صورة رقم 3: Meta



صورة رقم 4: حجر مقاطع شمال الخزان المائي.



صورة رقم 5: عينات من الشظايا الفخارية المنتشرة في محيط الخزان المائي .

لوحة رقم: 76



صورة رقم 1: قبور محفورة في الصخر.

لوحة رقم: 77



صورة رقم 1: بقايا الاجر المستعمل في السقف الجمالوني.

لوحة رقم: 78



صورة رقم 2: حجر مقاطع موجود داخل اصطيبل.

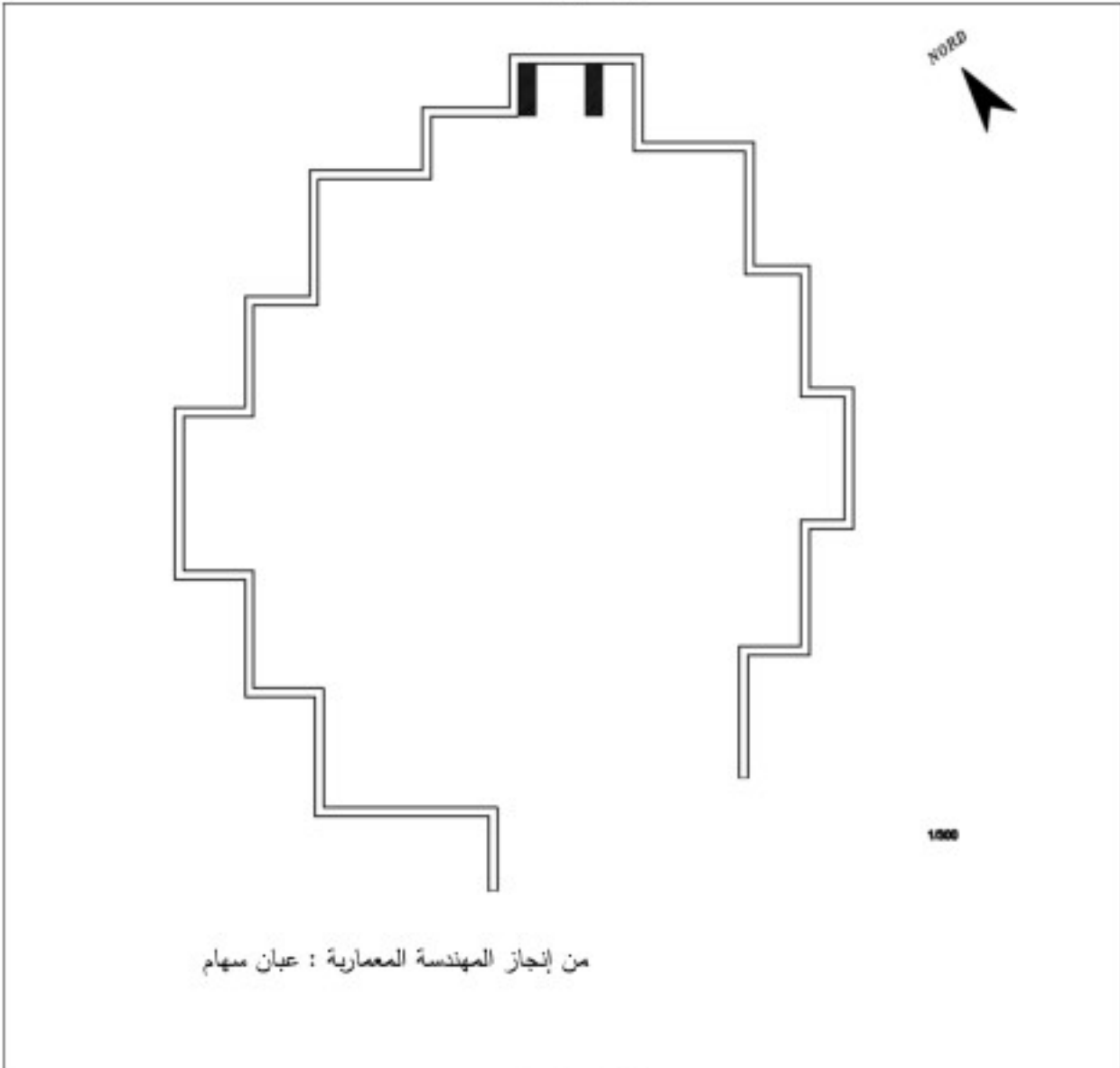


صورة رقم 1: قاعدة عمود من الحجر الرملي.



صورة رقم 3: تاج من الحجر الرملي.

لوحة رقم: 79



من إنجاز المهندسة المعمارية : عبان سهام

مخطط رقم 1 :- تاقسيمت.





صور رقم 1 و 2: بعض بقايا الجدران الخارجية.



صورة رقم 4: حجر مقاطع بدون نتوء.



صورة رقم 3: حجر مقاطع ذات نتوء بارز.



صورة رقم 5: اثار غرف في وسط الموقع.



صورة رقم 6: دوليوم تحت التراب اكتشف من طرف الباحثين عن الكنوز.



صورة رقم 7: بقايا حوض تجميع الزيت منحوت في الصخر.



صورة رقم 8: جانب من الحجارة الدبشية المنتشرة في الجهة الجنوبية الغربية للموقع.



صورة رقم 9: الأحواض الموجودة في وسط الجدار الشمالي الشرقي.



صورة رقم 10: بقايا رحي صغيرة الحجم.

لوحة رقم: 80



صورة رقم 1: اثار عملية تحديد حجم حجر المقاطع وطريقة قطعه.



صورة رقم 2: نماذج من حجر مقاطع به نتوء واخر من دون نتوء.



صورة رقم 3: جانب من حجر المقاطع المجمع حول المصطبة الحجرية.



صورة رقم 4: الثقوب التي كانت تستعمل لتثبيت الرفاعة.



صورة رقم 5: منظر عام للقسم الجنوبي الغربي للمحجرة.



صورة رقم 6: قطعة الحجر الوحيدة المكتشفة بالموقع.



صورة رقم 7:- آثار الطريق المنحوت في الصخر.

لوحة رقم: 81



صورة رقم 1: بقايا غرفة مبنية بالحجارة الدبشية.



صورة رقم 2: بقايا بناية في الجهة الشمالية الشرقية للموقع.



صورة رقم 3: بقايا كورنيش من الحجر الرملي.



صورة رقم 4: جانب من الحفريات الفوضوية المنتشرة في كل أرجاء الموقع الأثري.



صورة رقم 5: حجر مقاطع عليه زخارف بارزة.



صورة رقم 6: نماذج من شظايا الفخار المنتشرة في الموقع.



صورة رقم 7: منظر عام للمحجرة.

لوحة رقم: 82



صور رقم 1: بعض بقايا القبور المحفورة في الصخر في منطقة كاف الغراب.



صورة رقم 2: بقايا تيميلوس.



صورة رقم 3: اثار عملية قلع حجر المقاطع.



صورة رقم 4: اثار لعبة Latrocinium أو Latrunculus

لوحة رقم: 83



صورة رقم 1: جانب من حجر المقاطع المنتشر في الموقع الأثري.



صورة رقم 2: بعض الحجارة المنتشرة في موقع بلوط.



صورة رقم 3: جانب من حجر المقاطع المنتشر في مقبرة سيدي عبد الرحمان.



صورة رقم 4: جانب من الموقع بعد تخريبه.



صورة رقم 5: عينات من الشظايا الفخارية المنتشرة في الموقع الأثري.

لوحة رقم: 84



صورة رقم 1: جانب من الحجارة الاثرية الموجودة في قمة الجبل.



صورة رقم 2: بقايا المحجرة.



صور رقم 3 و4: عينات من الشظايا الفخارية المنتشرة في الموقع.

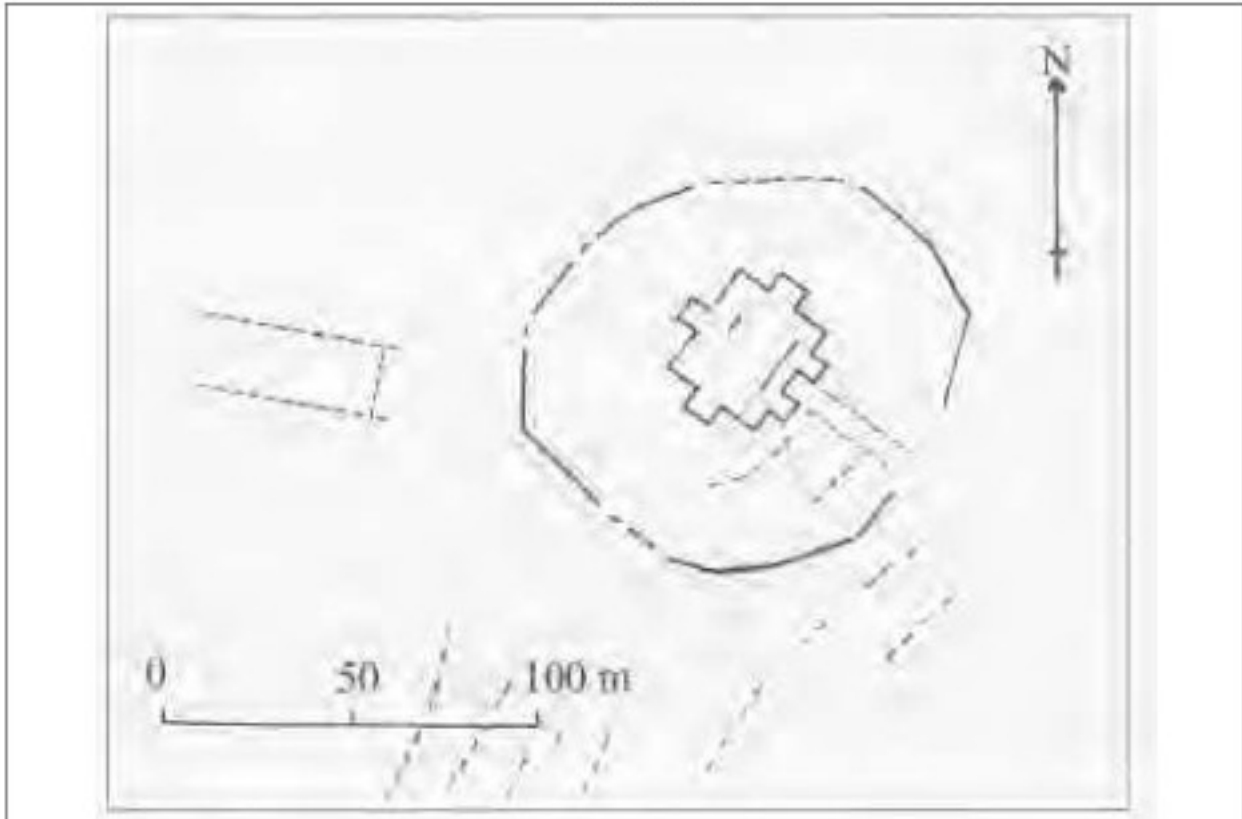


صورة رقم 5: - قرط من البرونز .



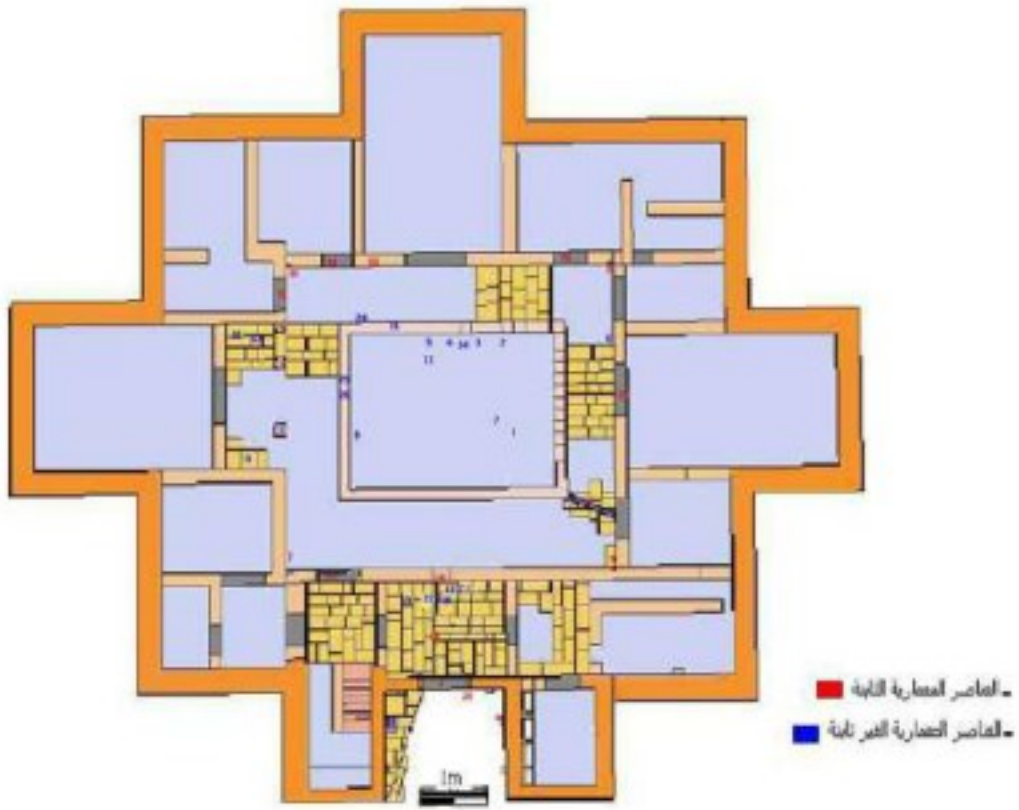
صورة رقم 6: جانب من البقايا الأثرية المنتشرة في السفح الجنوبي الشرقي لجبل تاغرديت.

لوحة رقم: 85



Laporte(J.P.), «Une maison forte du IV e siècle, le Ksar el-Kaoua», In centre de pouvoir et organisation de l'espace, acte du X^e colloque international sur l'histoire et l'archéologie de l'Afrique du nord préhistorique , antique et médiévale, presses universitaires de Caen .2009, p.507 .

مخطط رقم 1 :- بقايا قصر كاوة.



عن مخبر علم الآثار و التراث و علوم القياس.

مخطط رقم 2:- البناية المركزية في قصر كاوة.



صورة رقم 1: جانب من بقايا الجدار الخارج للقصر بعد عملية التنظيف.



صورة رقم 2: منظر عام للرواق المؤدي إلى البناية المركزية بعد عملية التنظيف.



صورة رقم 3: الزاوية الجنوبية الغربية للقصر من الخارج.



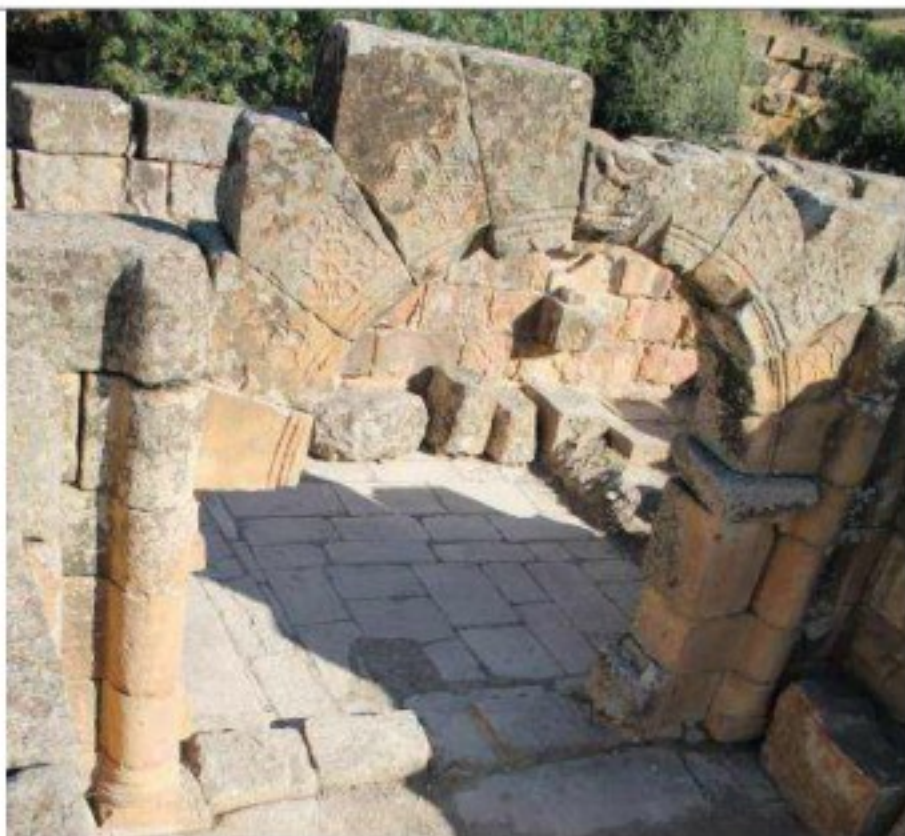
صورة رقم 4: جانب من الجدار الداخلي.



صورة رقم 5: منظر عام للفناء الموجود بين البرجين قبل عملية الترميم.



صورة رقم 6: بقايا قناة تصريف مياه القصر أثناء عملية التنظيف.



صورة رقم 7: إطار المنخل الرئيسي لقصر كاوة.



صورة رقم 8: الفتحات المخصصة لتثبيت الباب الخشبي.



صورة رقم 9: الرواق المبلط.



صورة رقم 10: غرفة بها أربعة معالف.



صورة رقم 11: المصاحف الموجودة على يسار الباب الرئيسي.



صورة رقم 12: فناء القصر ATRIUM به خزان مائي وعدد من العناصر المعمارية بعد عملية التنظيف.



الفتحة المخصصة لاستخراج الماء من الصهيرج

صورة رقم 13: أحد الخزائين من الداخل.



صورة رقم 14: الفتحات المستخدمة لملء الخزان الثاني.



صورة رقم 15: بعض العناصر المعمارية الموجودة داخل الصهريج.



صورة رقم 16: جانب من الفناء الذي يتقدم الغرفة المبنية بالتقنية الإفريقية.



صورة رقم 17: جانب من بقايا الحمام.



صورة رقم 18: قنوات نقل الماء من السقف إلى الخزان المائي.



صورة رقم 19: بقايا القناة التي كانت تستعمل في تصريف المياه الزائدة عن الخزان إلا خارج القصر.



صورة رقم 20: اثار تهيئة الجدار الداخلي لوضع السقف.





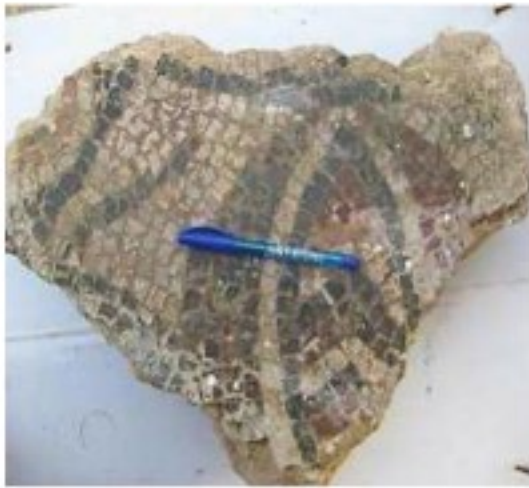
صور رقم: 21، 22، 23، 24، 25، 26، 27، 28، 29 و30: بعض العناصر الزخرفية الموجودة في قصر كاوة.







صور رقم 31، 32، 33، 34، 35، 36، 37، 38، 39 و 40: العناصر المعمارية والزخرفية التي كانت موجودة في قصر كاوة.



صورة رقم 42: بقايا فميفساء.



صورة رقم 41: بقايا مصباح زيتي يحمل رمز الصليب.



صورة رقم 43: - بقايا القناة المائية.

لوحة رقم: 86



صور رقم 1، 2 و3: البقايا الأثرية في الموقع الأثري.



صورة رقم 4: بقايا الفسيفساء التي اكتشفناها بالموقع.



صورة رقم 5: بعض الحجارة الأثرية لقصر السي أحمد بلشهب التي أعيد استعمالها في البناء.

لوحة رقم: 87



صورة رقم 1: جانب من بقايا قصر بوزولة.





صور رقم 2، 3، 4، 5، 6، 7، 8: العناصر المعمارية الموجودة في الموقع.



صورة رقم 9: الجدار الذي ظهر نتيجة أعمال التنقيب.



صورة رقم 10: جانب من بقايا البرج الموجود غرب قصر بوزولة (تعرض للتفتيب).



صورة رقم 11: حجارة البرج التي استعملت في المقبرة.



صورة رقم 12: بقايا بئر.



صورة رقم 13: بقايا كورنيش يحمل زخارف نباتية.



صورة رقم 14: منظر عام للمنطقة الواقعة بين القصر والبرج.



صورة رقم 15: التابوت الحجري الموجود في الطريق المؤدي إلى الموقع الأثري.



صورة رقم 16: آثار عملية إقتلاع الحجارة.



عن إدارة المتحف العمومي الوطني عبد المجيد مزيان بالشلف.

صورة رقم 17: بعض الشظايا الفخارية المكتشفة بالموقع والمحفوظة في المتحف العمومي الوطني عبد المجيد مزيان بالشلف.

لوحة رقم: 88



صورة رقم 1: جانب من التلة الإصطناعية التي بني عليها الضريح.



صورة رقم 2: اثار أعمدة مدمجة عند طرفي أسس البناية.



صورة رقم 3: الفتحات المستعملة لوضع المادة اللاصقة.



صورة رقم 4: بقايا عمود من الحجر الرملي.



صورة رقم 5: كورنيش من الحجر الكلسي.



صورة رقم 6: الزخرفة النباتية الموجودة على حجر مقاطع.



صورة رقم 7: إحدى زوايا قاعدة الضريح.



صورة رقم 8: تمثال مكسور الرأس من الرخام الأبيض في وسط الضريح.



صورة رقم 9: حجر من الرخام الأبيض مثلث الشكل.



صورة رقم 10: آثار أعمال التخريب التي تعرض لها الضريح.

لوحة رقم: 89



صورة رقم 1: منظر عام لبقايا الضريح والتلة التي بني عليها.



صورة رقم 2: جانب من القاعدة المدرجة للضريح.



صورة رقم 3: الغرفة الموجودة في وسط الضريح بعد نبشها.



صورة رقم 4: جانب من أعمال الحفر في الموقع.



صورة رقم 5: الغرفة الجنائزية من الداخل.



صورة رقم 6: التابوت الحجري الموجود داخل الغرفة الجنائزية وآثار النقب في جداره.

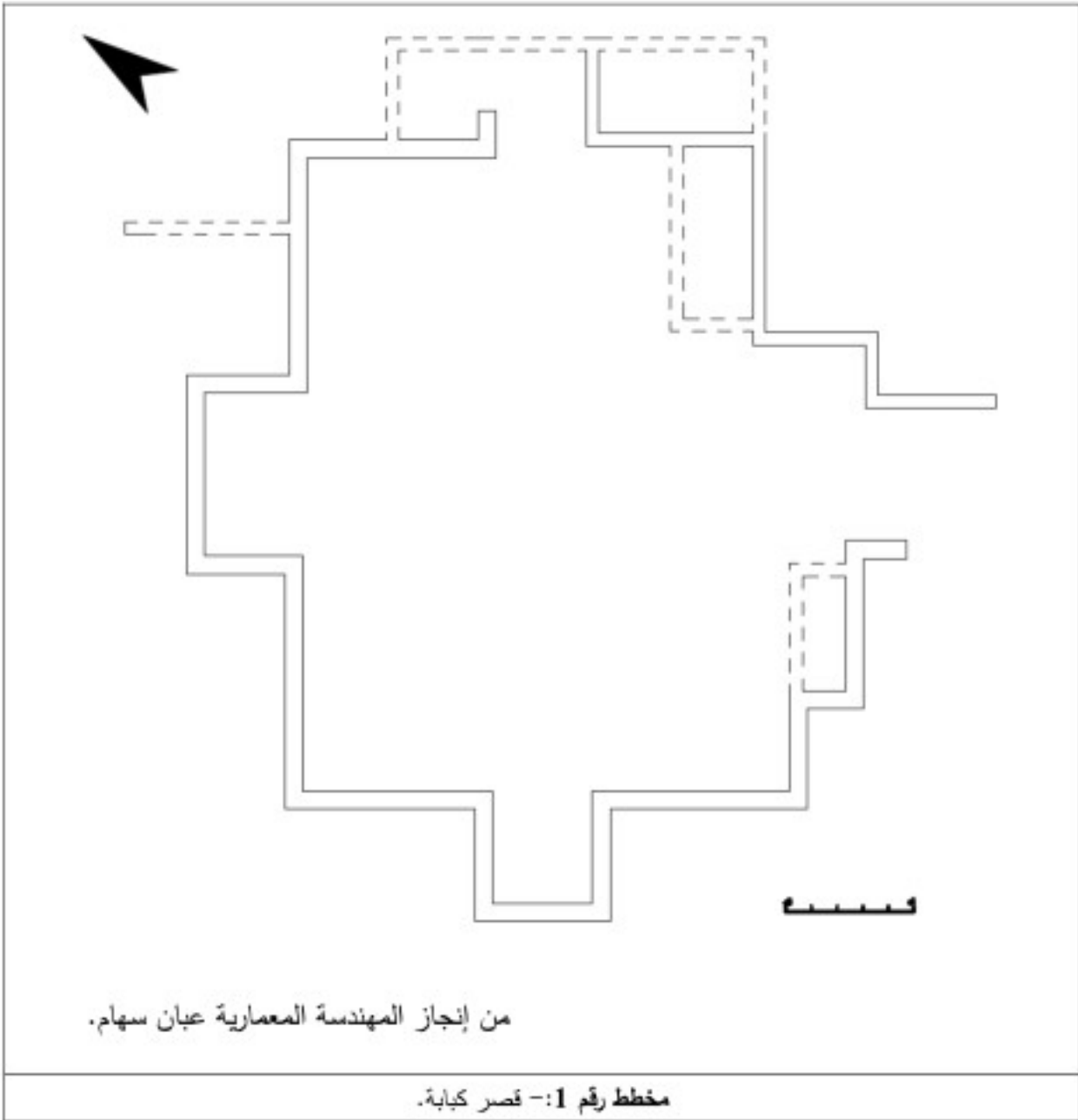
لوحة رقم: 90



صورة رقم 1: منظر عام لبقايا القصر من الخارج.



صورة رقم 2: منظر عام لبقايا القصر من الداخل.





صورة رقم 3: الزاوية الشمالية الغربية للقصر .



صورة رقم 4: المدخل الثاني من الخارج .



صورة رقم 5: الحجارة المستخدمة للفصل بين الطابق الأرضي والطابق العلوي.



صور رقم 6، 7: حجر مقاطع بها قناة في وسطها.



صورة رقم 8 و 9: العناصر الزخرفية الموجودة داخل القصر.



صورة رقم 10: جانب من الحجارة الدبشية في الجهة الشمالية للقصر تظهر عليها آثار الحرق.



صور رقم 11 و 12: العناصر المعمارية الموجودة شمال القصر .



صورة رقم 13: جانب من الحجارة الاثرية التي أعيد استعمالها في البناية.



صورة رقم 14: بقايا الخزان المائي.



صورة رقم 15: بقايا القناة المائية.



صورة رقم 16: بقايا دوليوم كسر حديثا.





صور رقم 17، 18، 19 : اثار عمليات قلع الحجارة.



صورة رقم 20: طاحونة يدوية اكتشفت بالموقع، وهي محفوظة في المتحف العمومي الوطني عبد المجيد مزبان بالشلغ في شكل وديعة.

لوحة رقم: 91



صورة رقم 1: منظر عام للمخلفات الأثرية في موقع عين الرحي.



صور رقم 2، 3: جانب من بقايا قناة نقل الماء.



صورة رقم 4: بقايا حوض مائي.



صورة رقم 5: بقايا بناية.



صورة رقم 6: بعض بقايا الأنايبب الفخرية المنتشرة في الموقع.

لوحة رقم: 92

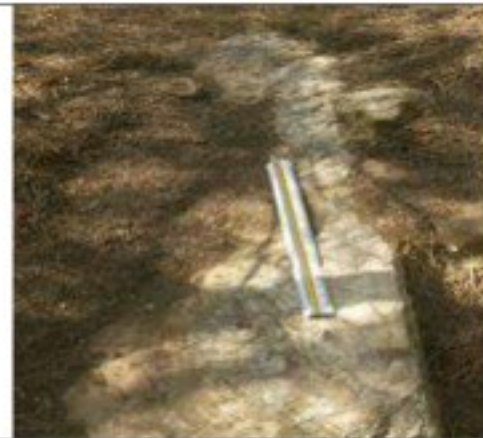


Lacave (L.) « notes sur quelques ruines relevées dans la commune mixte d'Ammi Moussa » B.S.G.A.O.T.31,Oran. 1911

صورة رقم 1 : البقايا الأثرية في موقع قصر الغابة سنة 1911.



صورة رقم 2: جانب من بقايا المصطبة الإصطناعية التي بني عليها الضريح.



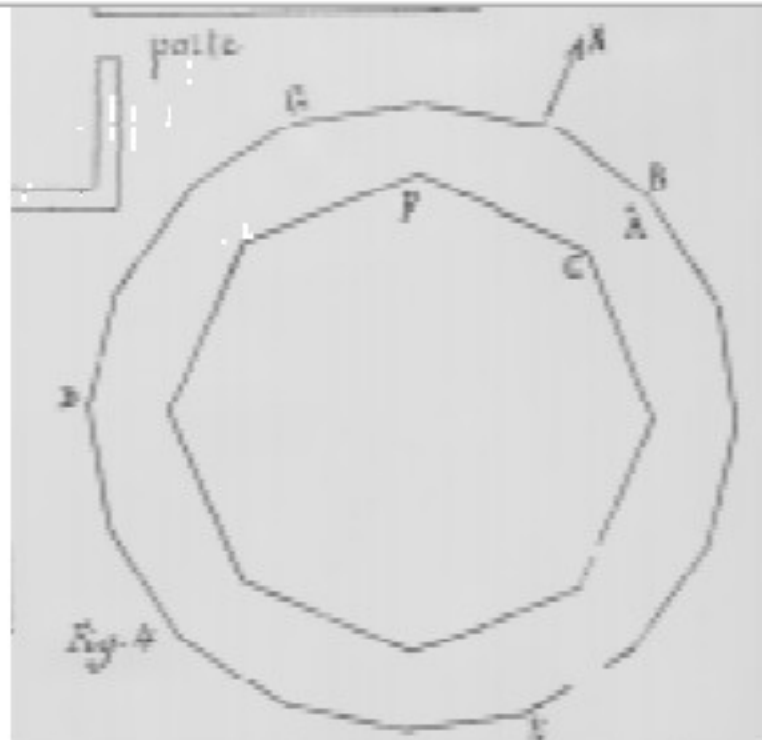


عن حليني (م.)، مسح أثري لموقعي واد البياي وقصر الغابة بمنطقة عمي موسى، مذكرة تخرج ماستر تخصص التاريخ والآثار القديمة لحوض البحر الأبيض المتوسط الغربي، 2016 - 2017، غير منشورة.
صور رقم 4، 5، 6، 7، 8 و9: بقايا ضريح قصر الغابة.

صور رقم 3، 4، 5، 6، 7 و8:- بقايا الضريح.

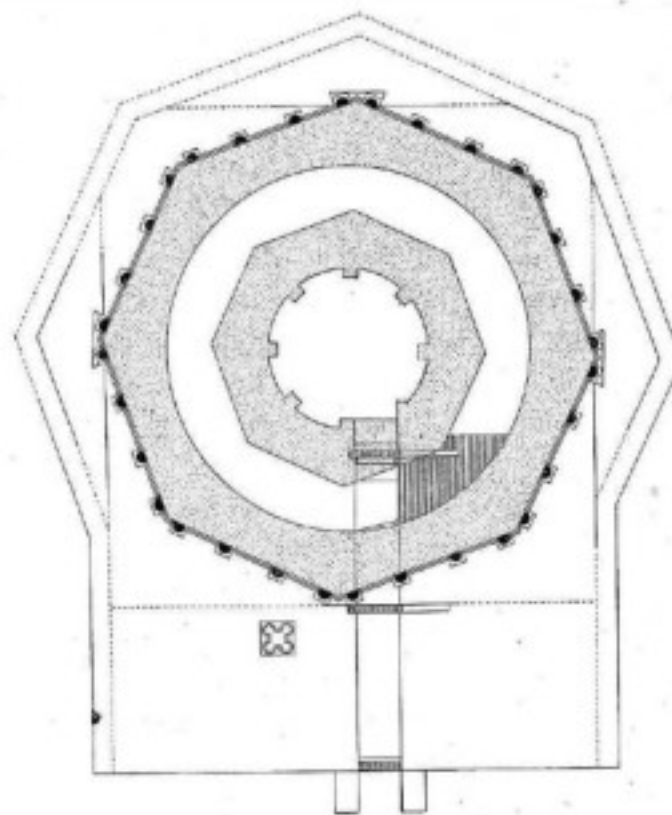


صورة رقم 9: جانب من حجارة المعلم التي تم كسرها لإعادة استعمالها في البناء.



Lacave (L.) « notes sur quelques ruines relevées dans la commune mixte d'Ammi Moussa », In B.S.G.A.O,T.31,Oran. 1911, p.44.

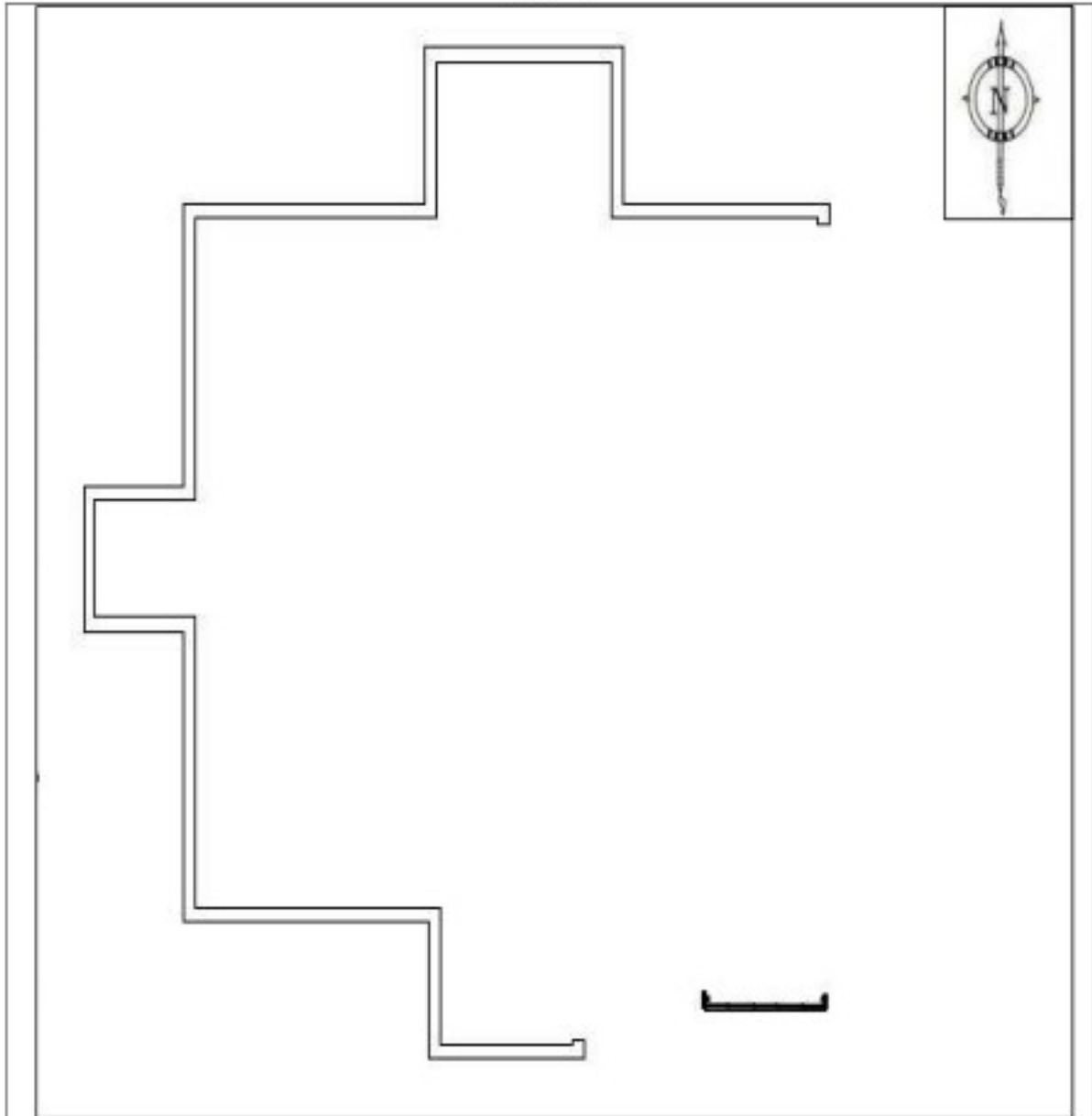
مخطط رقم 1:- قصر الغاية.



Gsell (St.), M.A.A.,T.2,Paris,1901, p.414.

مخطط رقم 2:- ضريح بلاد القيتون.

لوحة رقم: 93



من إنجاز المهندسة المعمارية عيان سهام.

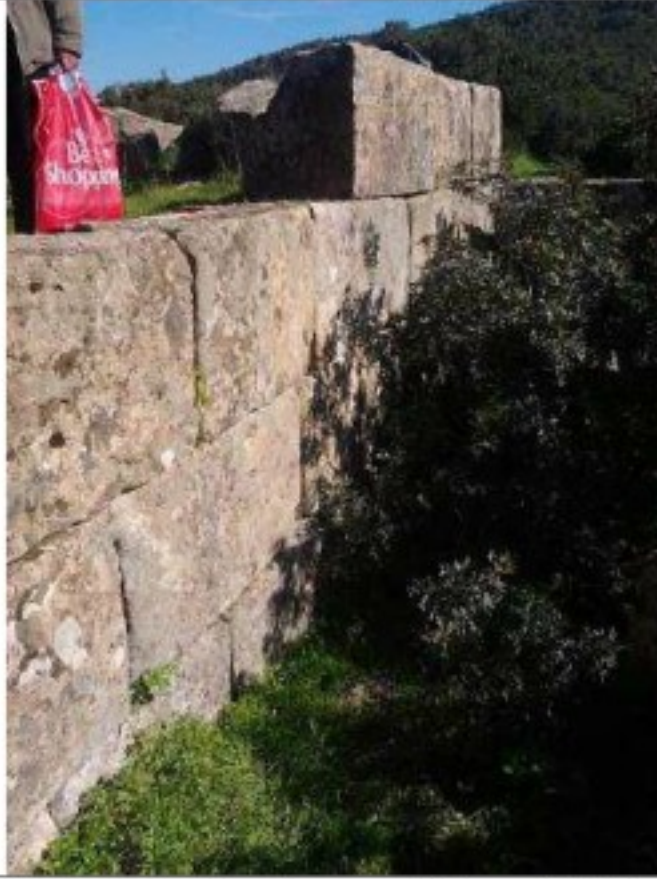
مخطط رقم 1:- بقايا قصر سداجة.



صورة رقم 1: منظر عام للهضبة التي يوجد فوقها القصر.



صورة رقم 2: حجر المقاطع ذو نتوءات بارزة استعمل في الجدران الخارجية.



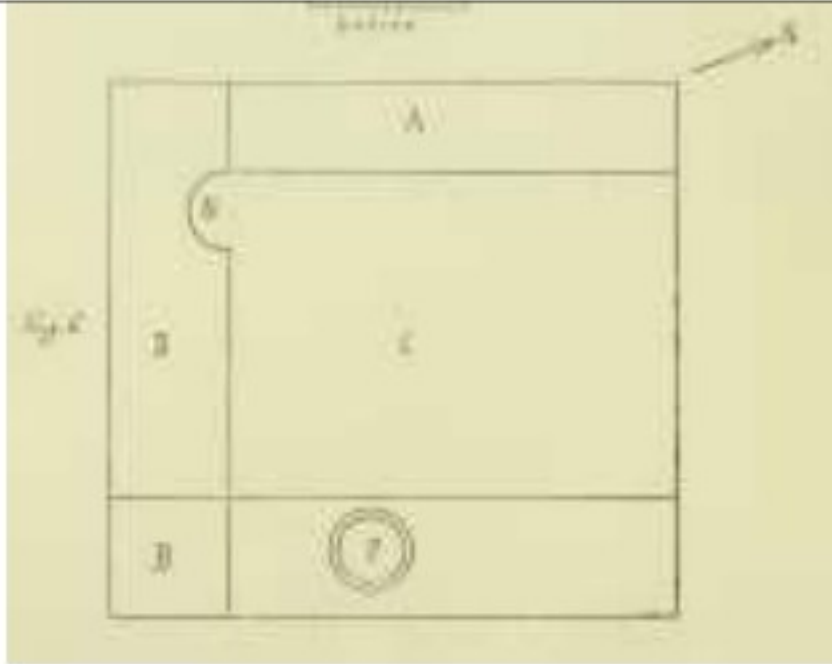
صورة رقم 3: حجر مقاطع بدون نتوء استعمل في الجدران الداخلية.



صورة رقم 4: جانب من الحجارة الدبشية التي تم تجميعها في وسط المعلم.



صورة رقم 5: تاج يحمل زخارف نباتية.



Lacave (L.) « notes sur quelques ruines relevées dans la commune mixte d'Ammi Moussa », In B.S.G.A.O,T.31,Oran. 1911, p.46.

مخطط رقم 2: - بقايا البناية الموجودة غرب قصر سداجة.



صورة رقم 6: جانب من بقايا قصر المرقومة.



صورة رقم 7: بقايا الحنية الدائرية.



صورة رقم 8: بدن عمود يحمل زخارف نباتية وهندسية.



صورة رقم 9: بعض الحجارة الاثرية المستعملة في بناء المزار.

لوحة رقم: 94



صورة رقم 1: جانب من المصطبة الإصطناعية التي بني عليها الضريح.



صورة رقم 2: بعض حجر المقاطع الذي استعمل في بناء الضريح.



صورة رقم 3: ثابت حجري منزوع الغطاء في مكانه الأصلي.



صور رقم 4 و 5: بقايا ضريح داخل أحد المساكن.

لوحة رقم: 95



صورة رقم 1: بقايا قاعدة الضريح.



صورة رقم 2: جانب من المصطبة الاصطناعية التي بني عليها الضريح.



صور رقم 3 ، 4: بعض العناصر المعمارية الموجودة في محيط الضريح.

لوحة رقم: 96



صورة رقم 1: منظر عام لبقايا الضريح من الجهة الشمالية.



صورة رقم 2: جانب من المصطبة الاصطناعية التي بنى عليها الضريح.



صورة رقم 3: قاعدة الضريح ذات درجة واحدة.



صورة رقم 4: الفتحة الموجودة في الجدار الغربي للضريح.



صورة رقم 5: بقايا الضريح المعروف بقصر أولاد سعيدة.



صورة رقم 6: بقايا ضريح تاغزولت.



صورة رقم 7: بقايا ضريح المصلى.

لوحة رقم: 97



صورة رقم 1: اثار عملية اقتلاع الحجارة.



صور رقم 2 و 3: التوابيت الحجرية الموجودة في المحجرة.



صورة رقم 4: بقايا المعصرة.



صورة رقم 5: الحجر الذي يحمل كتابة لاتينية أثناء اكتشافه.

لوحة رقم: 98



صور رقم 1، 2: بقايا الصريح.

لوحة رقم: 99



صورة رقم 1: بقايا حوض تجميع الزيت.

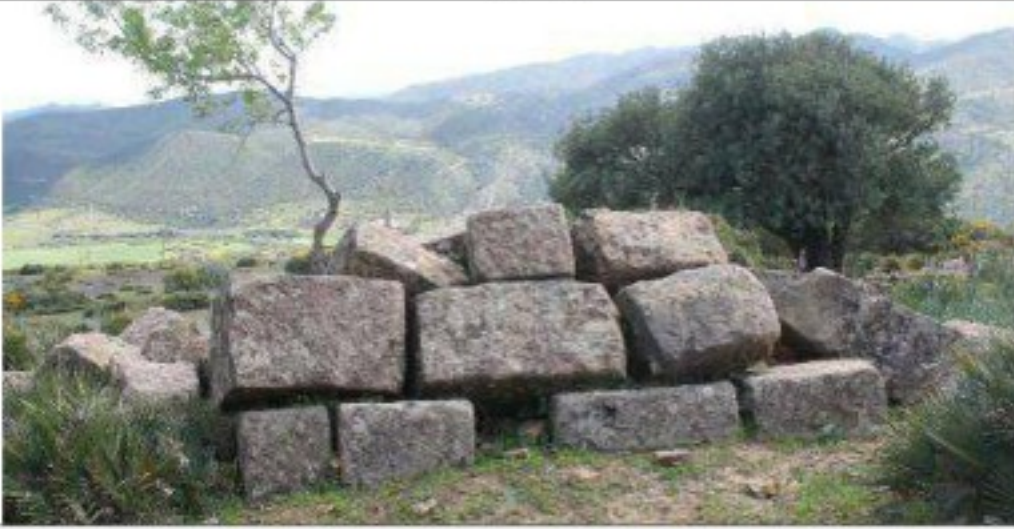


صورة رقم 2: جانب من المحجرة الموجودة شرق المعلم الأثري.



صورة رقم 3: عينات من الشظايا الفخارية المنتشرة في محيط الموقع الأثري.

لوحة رقم: 100



صورة رقم 1: جانب من بقايا ضريح.



صورة رقم 2: اثار عملية قلع حجر المقاطع.



صورة رقم 3: اثار عملية قلع الحجارة الدبشية.



صورة رقم 4: تابوت حجري من الحجارة الكلسية غير منتهى.



صورة رقم 5: قصعة الغولة.



صورة رقم 6: مضاد ثقل خاص بمعصرة زيتون.

لوحة رقم: 102



صورة رقم 1: جانب من بقايا الضريح.



صورة رقم 2: حجر المقاطع الذي تم تجميعه في نقطة واحدة.



صورة رقم 3: الحجارة الأثرية التي تم استعمالها كسياج حول مركز المراقبة.



صورة رقم 4: بقايا بناية من حجر مقاطع.

لوحة رقم: 103



صورة رقم 1: جانب من بقايا الضريح التي غطتها الأحراش.



صورة رقم 2: بعض حجر المقاطع الذي استعمل في بناء الضريح.

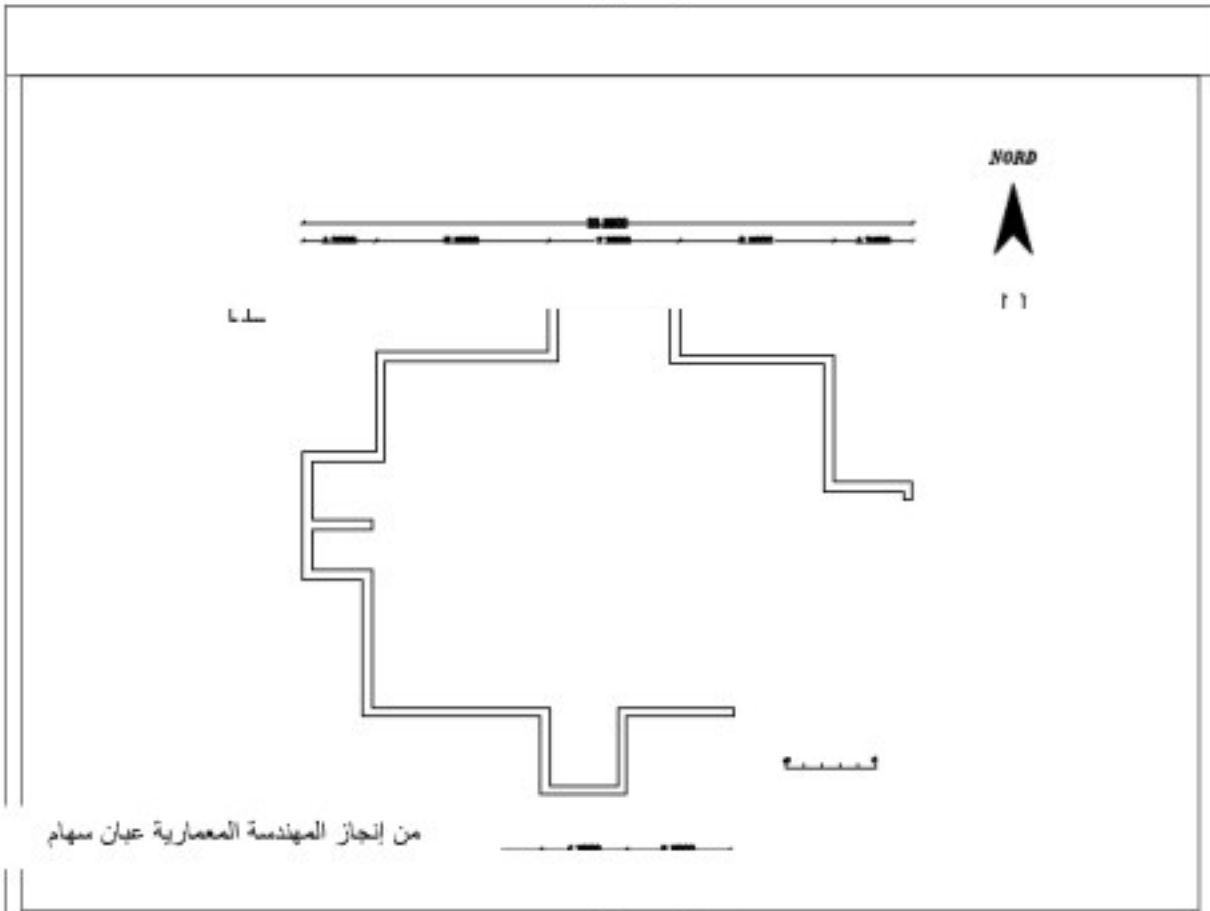


صورة رقم 3: قاعدة الضريح المدرجة.



صور رقم 4 ، 5: بقايا المحجرة تظهر فيها عملية قلع الحجارة.

لوحة رقم: 104



مخطط رقم 1: قصر السخايا.



صورة رقم 1: الزاوية الغربية للقصر.



صورة رقم 2: الزاوية الشمالية للقصر.



صورة رقم 3 : جانب من الجدار الجنوبي الشرقي للقصر.



صورة رقم 4: منظر عام للقصر من الداخل.



صورة رقم 5: بقايا الغرفتين الموجودتين في البرج الغربي للقصر.



صورة رقم 6: جانب من قاعدة البناية الموجودة في الجهة الشمالية الشرقية للقصر.

لوحة رقم: 105



صورة رقم 1 - بقايا بناء استعملت فيها تقنية Opus Quadratum.



صورة رقم 2 - جانب من الحجارة الدبشية المنتشرة في كل أنحاء الموقع.



صورة رقم 3:- عينات من الفخار المنتشر في الموقع.

لوحة رقم: 106



صورة رقم 1: منظر عام للمحجرة.





صور رقم 2، 3، 4، 5: آثار عملية اقتلاع الحجارة.



صورة رقم 6: عينات من الشظايا الفخارية المنتشرة في أرضية الموقع.



صور رقم 7، 8: عينات من المطامر الموجود في المنح الشرقي للمحجرة.

لوحة رقم: 107



عن لحسن محمد ، باحث في تاريخ منطقة عمى موسى.

صورة رقم 1: عنصر معماري محفوظ داخل تكتلة عمى موسى.



عن لحسن محمد ، باحث في تاريخ منطقة عمى موسى.



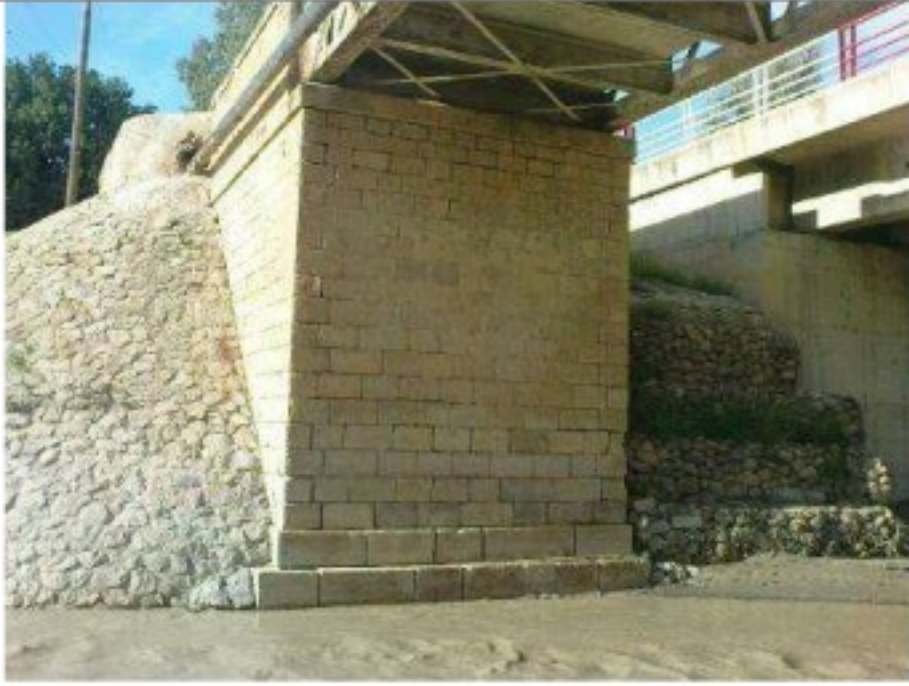
عن لحسن محمد ، باحث في تاريخ منطقة عمى موسى.

صور رقم 2،3: الحجارة الأثرية المستعملة في بناء المنازل.



عن لحسن محمد ، باحث في تاريخ منطقة عمى موسى.

صورة رقم 4:- الحجارة الأثرية المستعملة في بناء المباني العمومية.



عن لحسن محمد ، باحث في تاريخ منطقة عمي موسى.

صورة رقم 5:- جانب من الحجارة الأثرية التي استعملت في بناء الجسر القديم.



عن لحسن محمد ، باحث في تاريخ منطقة عمي موسى.

صورة رقم 6: بقايا حجر يحمل كتابة لاتينية استعملت في بناء أحد المساكن في فترة الإحتلال الفرنسي.



صورة رقم 7: مضاد نقل لمعصرة زيتون موجود بالقرب من المسجد الكبير في وسط مدينة عمى موسى.

لوحة رقم: 108



صورة رقم 1: البقايا المعمارية في الموقع الأثري.



صورة رقم 2: البقايا الفخارية الموجودة في الموقع الأثري.



صورة رقم 3: جانب من الحجارة المنتشرة في السفح الجنوبي الشرقي للموقع.



صور رقم 4 و 5: المشارب الموجودة جنوب الموقع.



صورة رقم 7: عينة من شظايا الفخار الإسلامي ذو اللون الأخضر والطلاء المعدني.

صورة رقم 6: عينات من الشظايا الفخارية والاجر الروماني المنتشر في منطقة الزرارة .

لوحة رقم: 109



صورة رقم 1: عينات من شظايا الفخار الموجود في الموقع.

لوحة رقم: 110



صور 1، 2، 3: المخلفات الأثرية المنتشرة في الموقع الأثري.

لوحة رقم: 111



صور رقم 1، 2: عينات من حجر المقاطع المنتشرة في الموقع.



صورة رقم 3: عينات من الحجارة الدبشية المنتشرة في الموقع.



عن السيد حلبي مختار.

صورة رقم 4: بقايا دوليوم مكسور في مكانه الأصلي.



صورة رقم 5: بقايا الغرفة الجنائزية.



صورة رقم 6: جدار الضريح من الداخل.



صورة رقم 7: الكوة الموجودة في الجدار الجنوبي الغربي للضريح.



لوسيل (166-167 م).



سيفيروس أليكسندر (221-235 م) IMP SEV ALEXANDER AVC



إبوليا مامبيا (222 - 235 م) MARCIAOTACIL SEVERA AUG



لم تتمكن من قراءتها



قوسنطونس (306 - 337 م)



قوسطنطونس (306 - 337م)



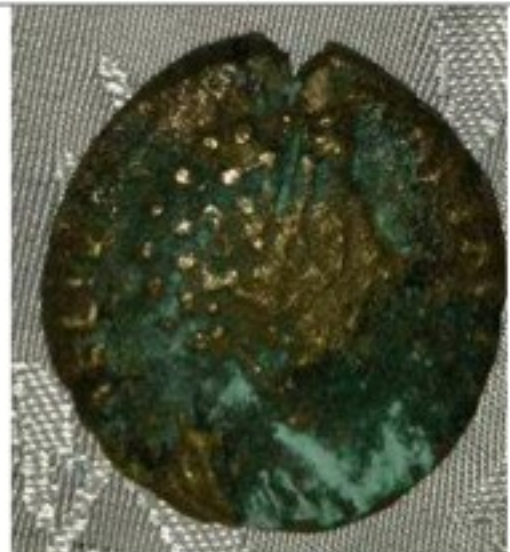
لم نتمكن من قراءتها



لم نتمكن من قراءتها



لم نتمكن من قراءتها



لم نتمكن من قراءتها



لم نتمكن من قراءتها

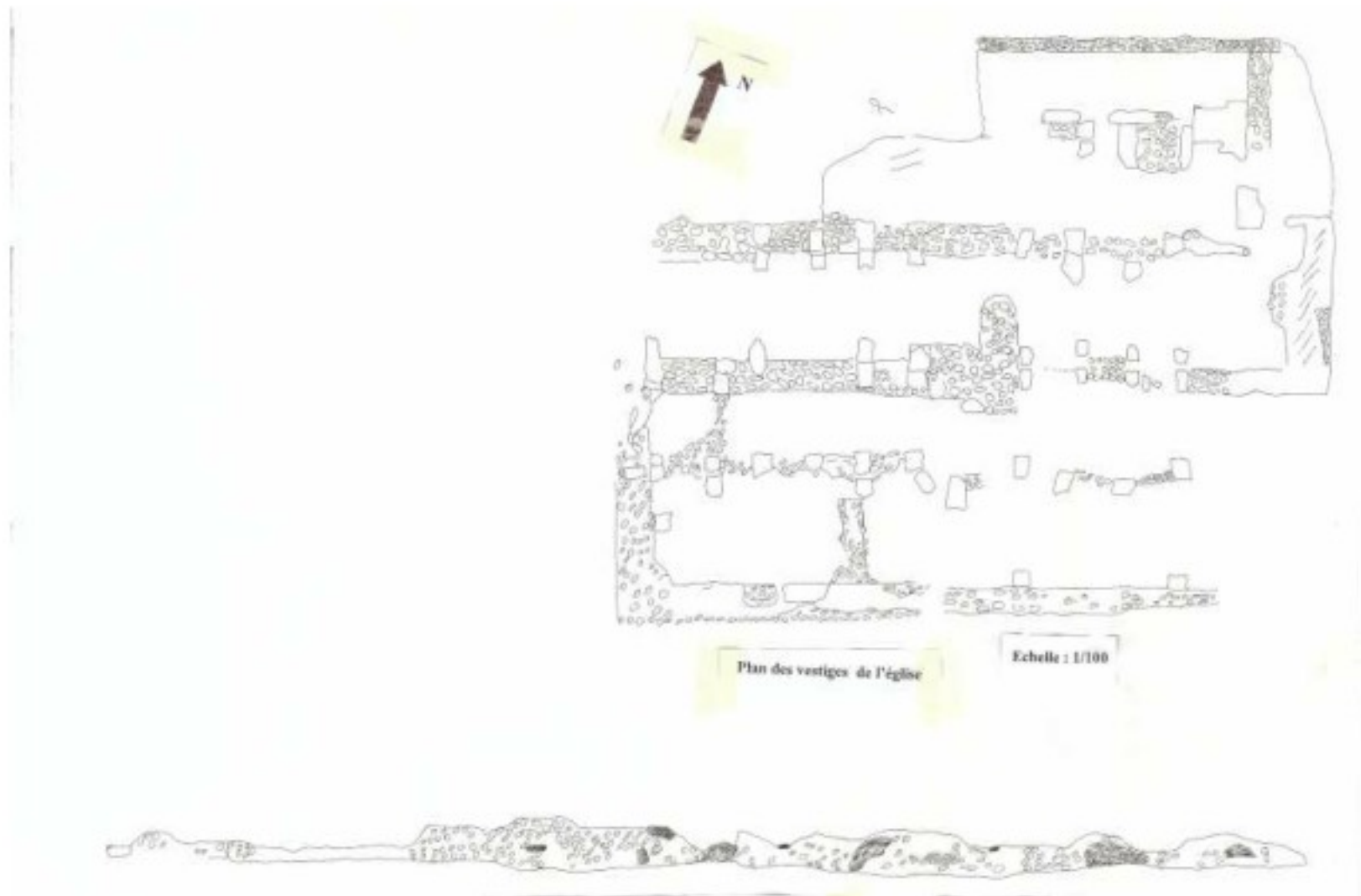
عن حلومي (م.)، مسح أثري لموقعي واد الباي وقصر الغابة بمنطقة عمى موسى، منكرة تخرج ماستر تخصص التاريخ والآثار القديمة لحوض البحر الأبيض المتوسط الغربي، 2016 - 2017، غير منشورة.

صور رقم 8، 9، 10، 11، 12، 13، 14، 15، 16، 17 و18: المسكوكات المكتشفة في الموقع الأثري والمحفوظة لدى شخص يسكن بالقرب من الموقع.



عن حلبي (م.)، مسح أثري لموقعي واد الباي وقصر الغابة بمنطقة عسي موسى، مذكورة تخرج ماستر تخصص التاريخ والآثار القديمة لحوض البحر الأبيض المتوسط الغربي، 2016 - 2017، غير منشورة.

صور رقم 19، 20، 21، 22 و 23: عينات من الأواني الفخارية المكتشفة في الموقع الأثري والمحفوظة لدى السكان القريبين من الموقع.



مخطط رقم 1 - - بقايا كنيسة ميلا بعد عملية التنقيب.

C.N.R.A ; Rapport de mission (Relizane mars 2015).



C.N.R.A,Rapport de mission (Relizane mars 2015).

صورة رقم 1: منظر عام لبقايا الكنيسة بعد عملية التنظيف.





C.N.R.A,Rapport de mission (Relizane mars 2015).

صور رقم 2، 3، 4، 5، 6، 7، 8، 9: الشواهد الأثرية التي اكتشفت أثناء أعمال التنظيف.



عن مديرية الثقافة لولاية غليزان.

صورة رقم 10: عيّنات من الأنايبب الفخّارية التي استعملت في وضع الأكواس.



عن مديرية الثقافة لولاية غليزان.

صورة رقم 11: الخزّان المائي الذي اكتشف أثناء عملية الحفر لمدّ قنوات نقل الماء.



عن مديرية الثقافة لولاية غليزان.

صورة رقم 12: بقايا قسيسائية.



عن مديرية الثقافة لولاية غليزان.

صورة رقم 13: تاج كورنشي.



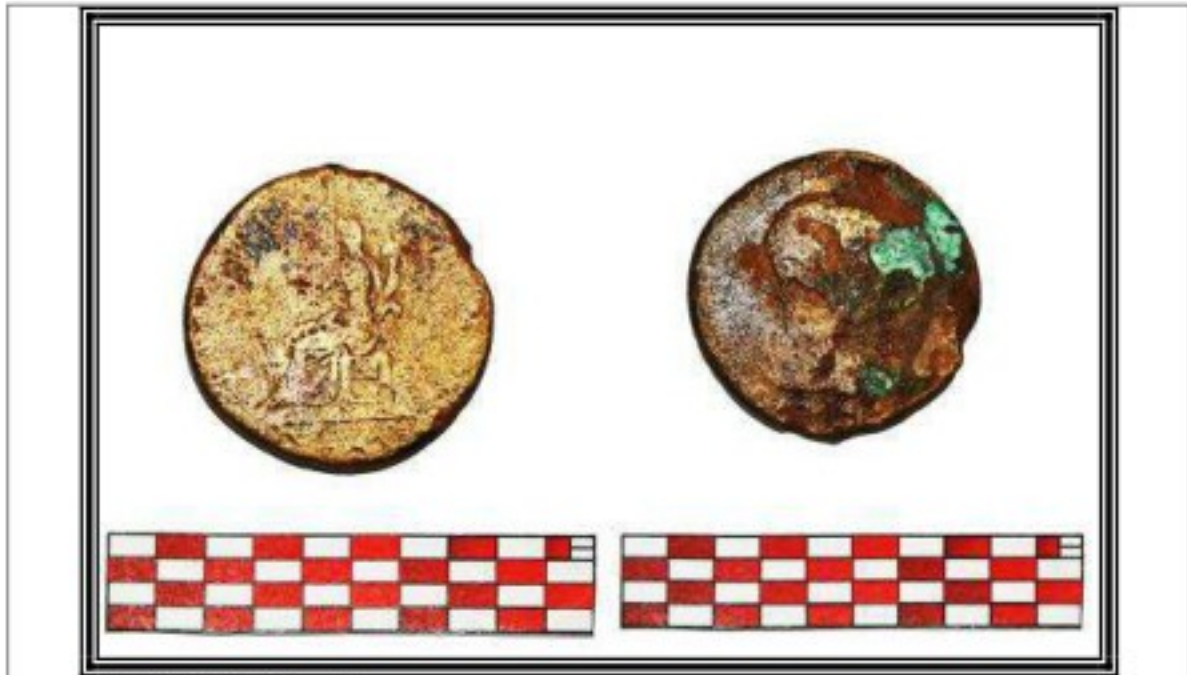
عن مديرية الثقافة لولاية غليزان.

صور رقم 14، 15: القرميد المستعمل في التسقيف Tigulae.



عن مديرية الثقافة لولاية غليزان.

صورة رقم 16: بقايا نصب جنائزي يحمل مشهد آدمي.



عن مديرية الثقافة لولاية غليزان.

ماركوس اوريليوس MARCUS AURELIUS (180 - 161 م)



عن مديرية الثقافة لولاية غليزان.

فوستينا FAUSTINA II زوجة الإمبراطور ماركوس أوريليوس (176 - 147 م)



عن مديرية الثقافة لولاية غليزان.

لم تتمكن من قراتها.



عن مديرية الثقافة لولاية غليزان.

لم تتمكن من قراتها.



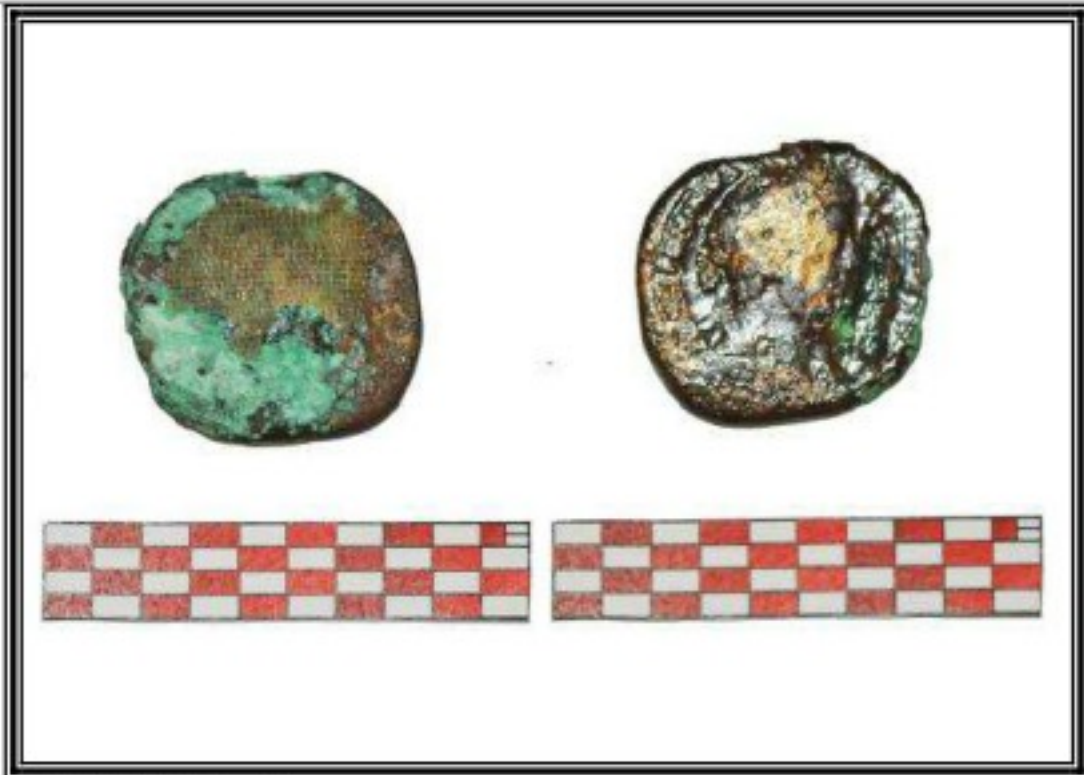
عن مديرية الثقافة لولاية غليزان.

لم تتمكن من قراتها.



عن مديرية الثقافة لولاية غليزان.

فوستينا FAUSTINA II زوجة الإمبراطور ماركوس أوريليوس (147 - 176 م).



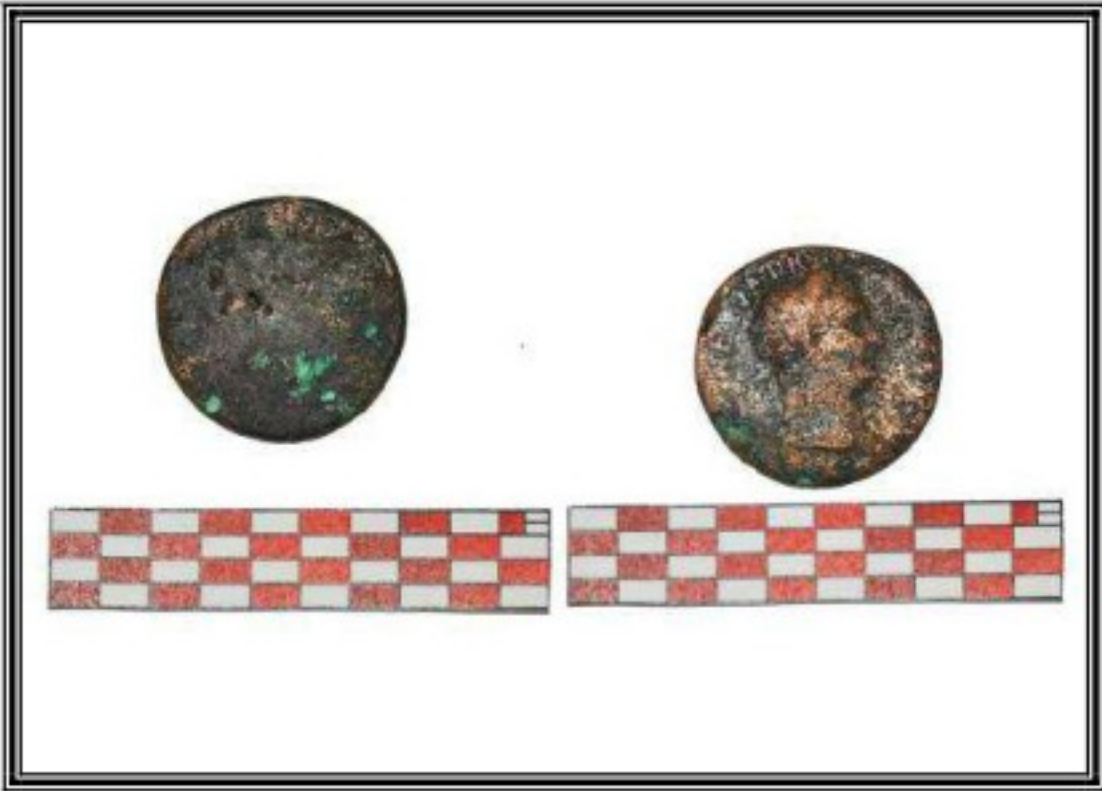
عن مديرية الثقافة لولاية غليزان.

فاستينا FAUSTINA II زوجة الإمبراطور ماركوس أوريليوس (147 - 176 م)



عن مديرية الثقافة لولاية غليزان.

لم تتمكن من قرائتها.



عن مديرية الثقافة لولاية غليزان.

الإمبراطور نيرون NERO (54 - 68 م)

صور 17، 18، 19، 20، 21، 22، 23، 24، 25: القطع النقدية المكتشفة بالموقع الأثري.



صورة رقم 26: بقايا معمارية.



صورة رقم 27: الشواهد الأثرية المكتشفة في الجهة الجنوبية الغربية أثناء أشغال بناء عمارات.



صورة رقم 29: بلاطة حجرية استعملت في تبليط الطريق.



صورة رقم 28: عنصر معماري موجود في الجهة الغربية للموقع الأثري.



صورة رقم 30: عينات من الشظايا الفخارية المنتشرة في أرجاء الموقع الأثري.

لوحة رقم: 113



صورة رقم 1: مواد وتقنية بناء الجسر.



صورة رقم 2: التقنية المستعملة في بناء القوس.



صورة رقم 3: بقايا القوس الذي تم غلقه في فترة لاحقة لبناء الجسر.



صورة رقم 4: الجزء العلوي الذي يمثل الطريق.



صورة رقم 5: بقايا الجسر التي تظهر في المقطع العمودي للضفة اليمنى لواد مينا.



صورة رقم 6: جانب من بقايا الحاجز المائي.



صورة رقم 7: بقايا القناة المائية الرومانية التي استخدمت كأساس للجسر.

لوحة رقم: 19



صورة رقم 1: منظر عام للموقع الأثري.

لوحة رقم: 20



صورة رقم 1: البقايا الاثرية في القسم الأول.



صورة رقم 2: جانب من الحجارة الدبشية وحجر المقاطع المنتشر على السفح الشرقي للنتلة.



صورة رقم 3 و 4: شواهد القبور الصندوقية.



صورة رقم 5: جانب من البقايا الأثرية في القسم الثاني من الموقع.



صورة رقم 6: شاهد قبر صندوقي عليه رمز المسيح.

لوحة رقم: 21



صورة رقم 1: الحجارة الأثرية التي تم تجميعها في المكان المسمى لالة ملوكة.



صورة رقم 2: حجر مقطوع في شكل عمود مدمج.



صورة رقم 3: الحجارة الأثرية المجمعة على حافة الطريق.



صورة رقم 4: الحجارة الأثرية التي تم تجميعها في الجهة الشمالية الغربية للأرض الفلاحية.



صورة رقم 5: بعض حجر المقاطع في الجهة الجنوبية الغربية للتلة.



صورة رقم 6: بعض حجر المقاطع المكتشف في هضبة سريراب.



صورة رقم 7: عينات من الشظايا الفخارية في هضبة سريراب.



صورة رقم 8: جانب من حجر المقاطع المستعمل في بناء الجسر.

لوحة رقم: 22



صورة رقم 1: عينات من الشظايا الفخارية المنتشرة في الموقع الأثري.



صورة رقم 2: الدوليم المحفوظ في أحد المنازل القريبة من الموقع.

لوحة رقم: 53



صورة رقم 1: بقايا دوليوم.



عن السيد بوشامة أحمد: مهم بتاريخ ولاية تيسمسيلت.

صور رقم 2: دوليوم اكتشف في موقع عين فراجة، استعمل في تزيين نافورة عمومية في وسط مدينة خميستي.



صورة رقم 3: جانب من الحجارة التي استعملت في البناء.

لوحة رقم: 54



صورة رقم 1: جانب من الحجارة النباشية المنتشرة في الموقع الأثري.



صورة رقم 2: عتبة باب مكسورة تتوسط كومة من الحجارة.

لوحة رقم: 55



صورة رقم 1: قبور منحوتة في الصخر وحجر مقاطع في مكانه الأصلي.



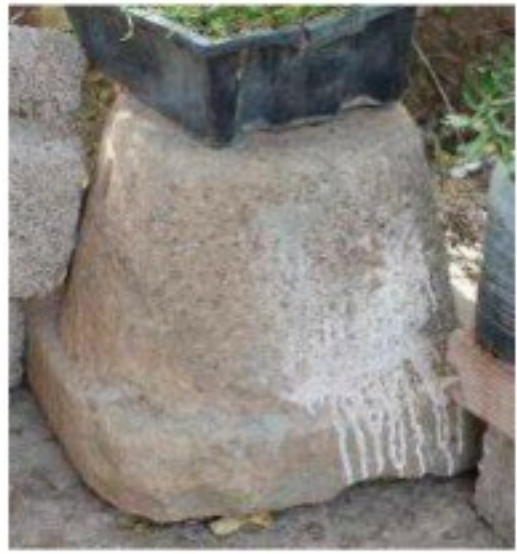
صورة رقم 2: بعض القبور المنحوتة في الصخر شرق الطريق الترابي.



صورة رقم 3: بعض القبور المنحوتة في الصخر في الجهة الجنوبية الشرقية للموقع.



صورة رقم 4: بدن عمود مثبت في الأرض.



صور رقم 5، 6، 7، 8، 9: الشواهد الأثرية المحفوظة في أحد البيوت بالقرب من الموقع الأثري.

لوحة رقم: 56



صورة رقم 1: عينة من الحفر العشوائي في الموقع الأثري.



صورة رقم 2: جانب من الحجارة اللبشية المنتشرة في محيط البناية.



صورة رقم 3: بقايا دولييوم لا تزال في الموقع الأثري.



صورة رقم 4: بعض القبور المنحوتة في الصخور.

لوحة رقم: 57

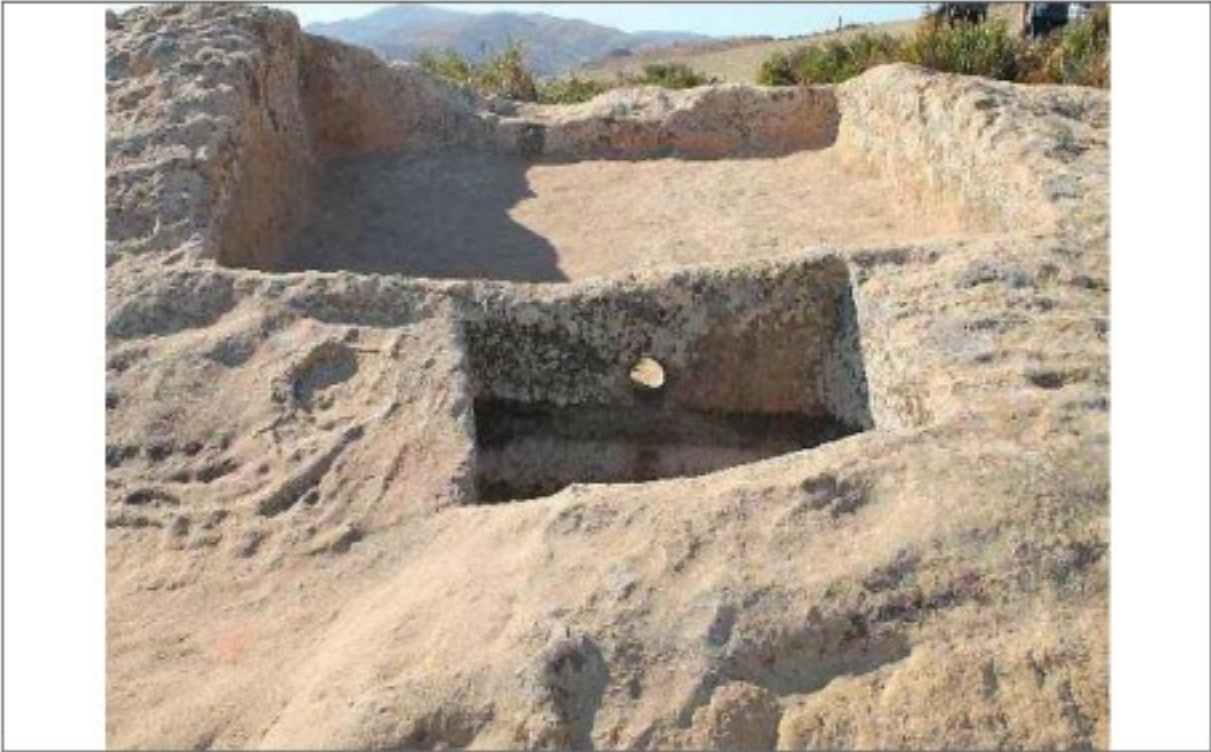


صورة رقم 1: جانب من التنقيب العشوائي الذي تعرض له الموقع الأثري.

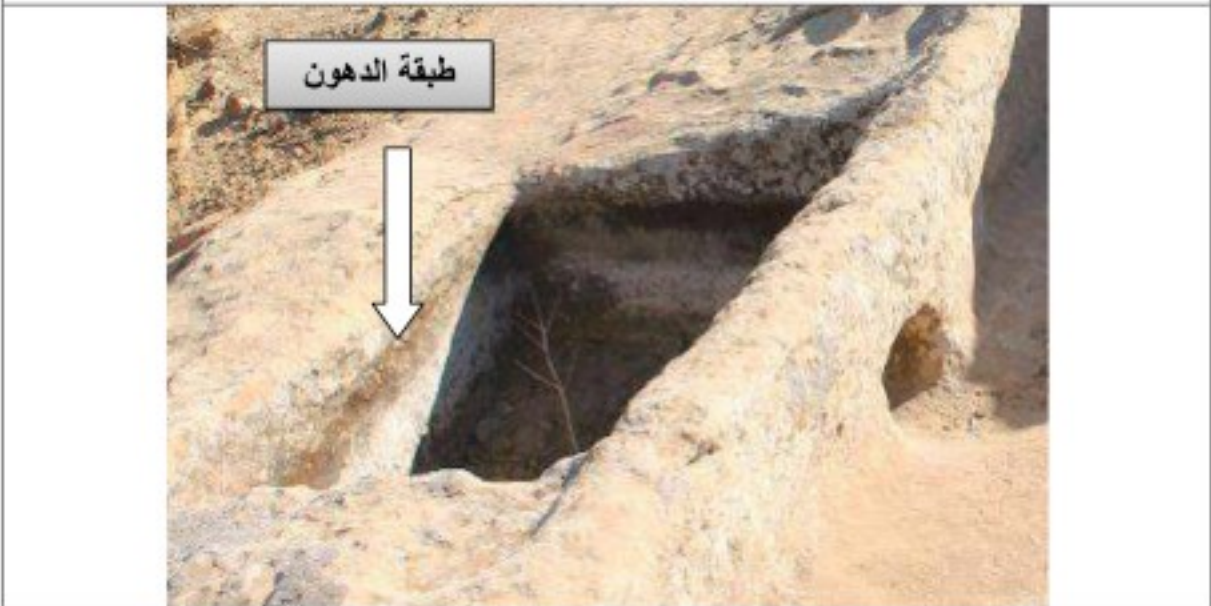


صورة رقم 2: جانب من حجر المقاطع الموجود في وسط الموقع.

لوحة رقم: 61



صورة رقم 1: منظر عام للمعلم الأثري.



صورة رقم 2: اثار طبقة الزيت في الحوض الصغير.

لوحة رقم: 101



صورة رقم 1 - بقايا الغرفة الموجودة في أعلى قمة منكورة.



صورة رقم 2 - عينات من الشظايا الفخارية المنتشرة في الموقع.



صورة رقم 3: - تيميلوس في السفح الشمالي الشرقي لجبل منكورة.

لوحة رقم: 114



صورة رقم 1: طاولة الجنائزية تحمل كتابة لاتينية.

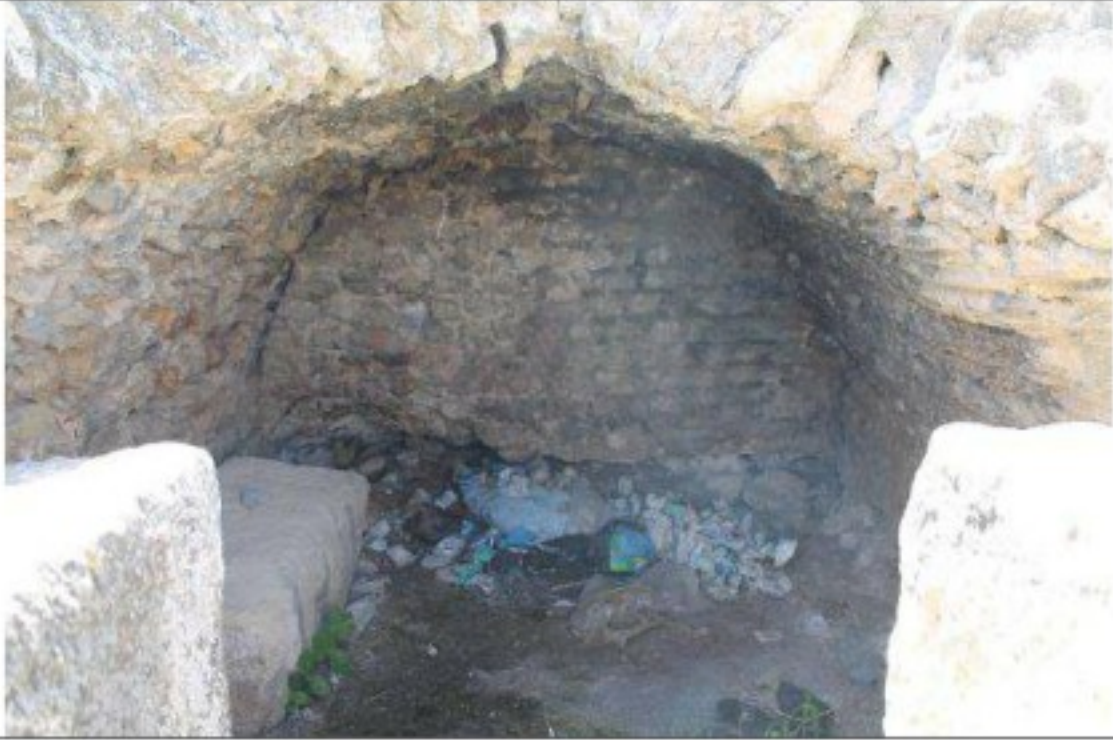


صورة رقم 2: كورنيش محفوظ عند مدخل أحد منازل الدوار.



صورة رقم 3: تابوت حجري محفوظ داخل أحد منازل الدوار.

لوحة رقم: 115



صورة رقم 1: الخزان المائي من الداخل.



صورة رقم 2: التعديلات التي أجريت على الخزان.



صورة رقم 3: منظر عام لبقايا الخزان الثاني.

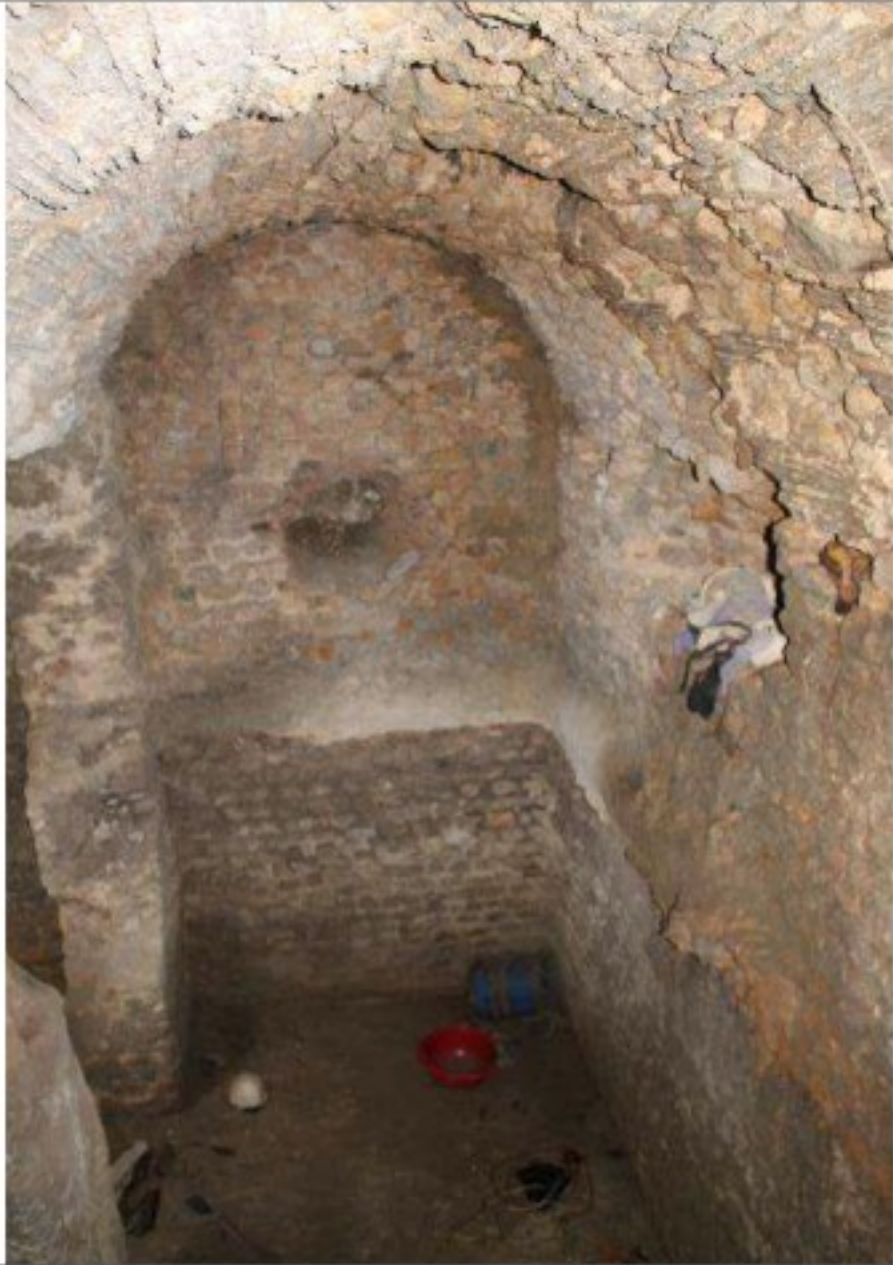


صورة رقم 4: التعديلات التي أجريت على الخزان المائي الثاني.

لوحة رقم: 116



صور رقم 1، 2، 3، 4، 5، 6: الشواهد الأثرية المحفوظة داخل المزرعة المبنية فوق الموقع الأثري.

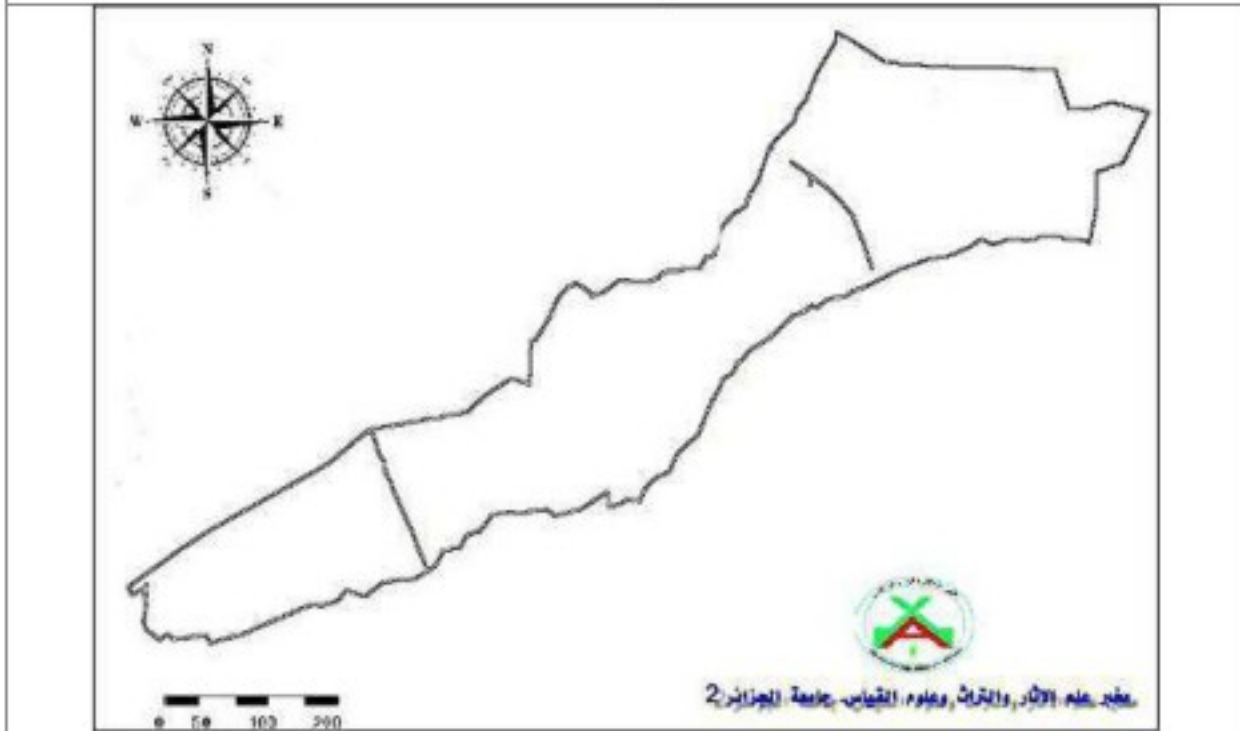


صورة رقم 7: الخزان المائي المزدوج من الداخل.

لوحة رقم: 117



صورة جوية رقم 1: قلعة أولاد عبد الله.



مخطط رقم 1 - حدود موقع قلعة أولاد عبد الله.



صورة رقم 1: بقايا الطريق الرئيسية المؤدية إلى موقع القلعة.



صورة رقم 2: بقايا السور الثاني.



صورة رقم 3: بقايا الغرف الملتصقة بالجدار الثاني.



صورة رقم 4: جانب من المحجرة الواقعة في المنطقة الواقعة بين الجدارين.



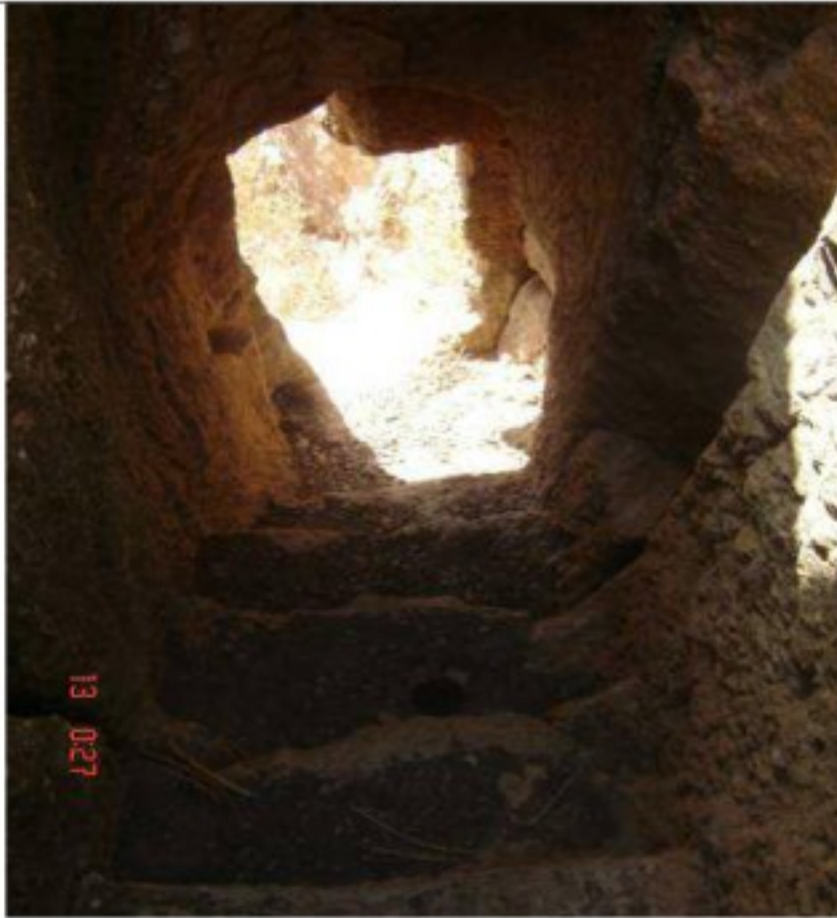
صورة رقم 5: الطريق المنحوت في الصخر الموجود في الجهة الجنوبية الشرقية للموقع.



صورة رقم 6: تقنية OPVS AFRICANVM المستخدمة في بناء الأسوار الخارجية في الجهة الشرقية.



صورة رقم 7 (أ) : المحرس الموجود في الجدار الشمالي من الخارج.



صورة رقم 7 (ب): السلالم المؤدية إلى داخل المحرس.



صورة رقم 8 (أ): المحرس الموجود في الجدار الجنوبي من الخارج.



صورة رقم 8 (ب): المحرس الموجود في الجدار الجنوبي من الداخل.



صورة رقم 9: بعض بقايا المباني التي استعملت فيها تقنية OPVS AFRICANVM الموجودة في وسط الموقع.



صورة رقم 10 (أ): عينة من الخزانات المائية الموجودة في القسم الأوسط.



صورة رقم 10 (ب): عينة من الخزانات المائية المبنية الموجودة في القسم الأوسط.



صورة رقم 11: الحوض الموجود في الجهة الجنوبية عند حافة المنحدر.



صورة رقم 12: الحوض التي اكتشفت فيه القطع النقدية والفخارية.



صورة رقم 13: عينة من شواهد القبور المنحوتة في الصخر الموجودة جنوب القسم الأوسط.



صورة رقم 14: جانب من بقايا الجدار الغربي.



صورة رقم 15: عينة من القبور المنحوتة في الصخر.



صورة رقم 16: بقايا المقبرة الحديثة الموجودة في الجهة الغربية التي استعملت فيها الحجارة الأثرية.



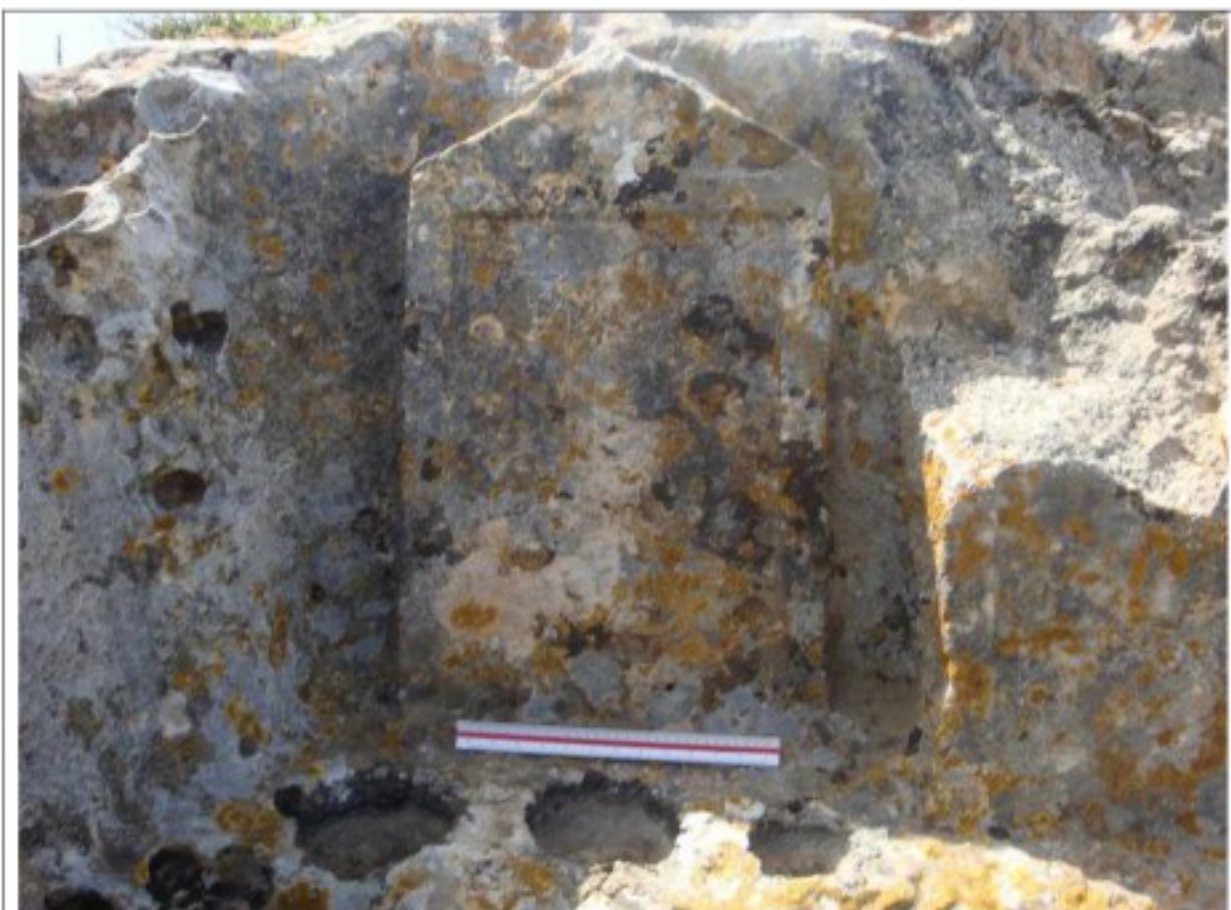
صورة رقم 17: بقايا المحجرة عليها اثار قلع عملية حجر المقاطع.



صورة رقم 18: عينة من شواهد القبور المنحوتة في الصخور في منطقة الصفاق.



صورة رقم 19: جانب من المصطبة الجنائزية تظهر بها ثقب الإسناد.



صورة رقم 20: شاهد قبر تتقدمه مائدة جنازية بها ثلاثة صحنون



صورة رقم 21: عينة من المساكن الفوضوية القريبة من الموقع الأثري.

فهرس المحتويات

- 1 لوحة رقم 01: واد الشرفة (Sufasar)
- 4 لوحة رقم 02: حمام ريغة (Aquae Callidae)
- 9 لوحة رقم 03: مليانة (Zuchabbar)
- 12..... لوحة رقم 04: الحديقة العمومية بالخميس
- 16..... لوحة رقم 05: الخميس (Manliana)
- 18..... لوحة رقم 06: واد الريحان
- 21..... لوحة رقم 07: دحمان
- 24..... لوحة رقم 08: بني نغلان (Oppidum Nuvum)
- 34..... لوحة رقم 09: قرقرة
- 41..... لوحة رقم 10: قناة الروينة
- 42..... لوحة رقم 11: حي بلعياس (Tigava Castra)
- 49..... لوحة رقم 12: دار بنت السلطان (Tigava Minicipium)
- 61..... لوحة رقم 13: الخربة
- 63..... لوحة رقم 15 : الزرارقة
- 64..... لوحة رقم 16 : العين
- 65..... لوحة رقم 17: الحسيون
- 66..... لوحة رقم 18: الهرهور
- 68..... لوحة رقم 23: حوش بن حورة
- 71..... لوحة رقم 24: الحساين
- 74..... لوحة رقم 25: الياشير
- 78..... لوحة رقم 26: حيط اللوز
- 80..... لوحة رقم 27: العلاوشية
- 81..... لوحة رقم 28: الدعامشة
- 82..... لوحة رقم 29: الحجرة المكتوبة
- 83..... لوحة رقم 30: الملعب

87	لوحة رقم 31: عين البيضاء
88	لوحة رقم 32: الحاسي
92	لوحة رقم 33: المسي علي بالجيلالي
93	لوحة رقم 34: البلاحية
94	لوحة رقم 35: واد الخروبة
98	لوحة رقم 36: أم الخير
99	لوحة رقم 37: بيدوش
101	لوحة رقم 38: السدار
105	لوحة رقم 39: سيدي غلام
106	لوحة رقم 40: قلالة
108	لوحة رقم 41: قبر الكلب
109	لوحة رقم 42: صندوق الحجر
110	لوحة رقم 43: الساحة
111	لوحة رقم 44: غابة الرملية
113	لوحة رقم 46: الشويات
114	لوحة رقم 47: سيدي يدر
118	لوحة رقم 48: الحوش
119	لوحة رقم 50: وسط مدينة الشلف (Castillum Tingitanum)
130	لوحة رقم 51: عنصر دقيش
132	لوحة رقم 52: المسي يوسف
133	لوحة رقم 58: الخربة
135	لوحة رقم 59: سيدي اسماعيل
138	لوحة رقم 60: سيدي جغبالة
140	لوحة رقم 62: الخربة
144	لوحة رقم 63: اللبيات
148	لوحة رقم 64: قصر الروم

153	لوحة رقم 65: كدية القلايل
154	لوحة رقم 66: الحجر المركب
158	لوحة رقم 67: سيدي عبد القادر
159	لوحة رقم 68: قطار
161	لوحة رقم 69: محجرة بولفراد
164	لوحة رقم 71: عين السرودن
169	لوحة رقم 72: دوار الصداقة
173	لوحة رقم 73: القواسم
175	لوحة رقم 74: العوانة
178	لوحة رقم 75: دار الجهالة
180	لوحة رقم 76: الشواري
181	لوحة رقم 77: بودرهم
182	لوحة رقم 78: النفلية
183	لوحة رقم 79: تاقسيمت
187	لوحة رقم 80: العبادة
191	لوحة رقم 81: الحوتة
194	لوحة رقم 82: الشقق
196	لوحة رقم 83: بور الزعتر
198	لوحة رقم 84: تاغريدت
201	لوحة رقم 85: قصر كاوة
216	لوحة رقم 86: السي أحمد بلشهب
218	لوحة رقم 87: بوزولة
223	لوحة رقم 88: قصر جران الكبير (بوجعران)
228	لوحة رقم 89: قصر جعران الصغير
231	لوحة رقم 90: قصر كبابة (بوكبابة)
241	لوحة رقم 91: عين الرحي

243	لوحة رقم 92: قصر الغابة.....
246	لوحة رقم 93: قصر سداجة.....
252	لوحة رقم 94: القصر الطويل.....
254	لوحة رقم 95: القصر الصغير.....
255	لوحة رقم 96: قصر لوزات نورة.....
258	لوحة رقم 97: محجرة الرمكة.....
260	لوحة رقم 98: قبر الجاهل.....
261	لوحة رقم 99: القلعة.....
262	لوحة رقم 100: قصر عائشة.....
264	لوحة رقم 102: البكوش.....
266	لوحة رقم 103: دوار الحجايل.....
268	لوحة رقم 104: قصر جران (السخايا).....
272	لوحة رقم 105: الخرية.....
274	لوحة رقم 106: خربة بنت السلطان.....
277	لوحة رقم 107: خربة عمي موسى.....
281	لوحة رقم 108: السي حمزة.....
283	لوحة رقم 109: السي سعيد.....
284	لوحة رقم 110: تصايونت.....
285	لوحة رقم 111: القصر (الخربة).....
292	لوحة رقم 112: برمادية (Mina).....
303	لوحة رقم 113: جسر مينا.....
306	لوحة رقم 19: هبزا.....
307	لوحة رقم 20: الزمالة.....
309	لوحة رقم 21: لالة ملوكة.....
312	لوحة رقم 22: المقبرة.....
313	لوحة رقم 53: عين فراجة.....

- 315 لوحة رقم 54: الرجم عين تلمسان
- 316 لوحة رقم 55: عين تكرية
- 319 لوحة رقم 56: خربة عين الكحلة
- 321 لوحة رقم 57: مدرك
- 322 لوحة رقم 61: حانوت النياطي
- 323 لوحة رقم 101: منكورة
- 325 لوحة رقم 114: أولاد عيسى
- 326 لوحة رقم 115: تالة
- 328 لوحة رقم 116: ملكية عتبة
- 330 لوحة رقم 117: قلعة اولاد عبد الله - أم الطبول - Timici